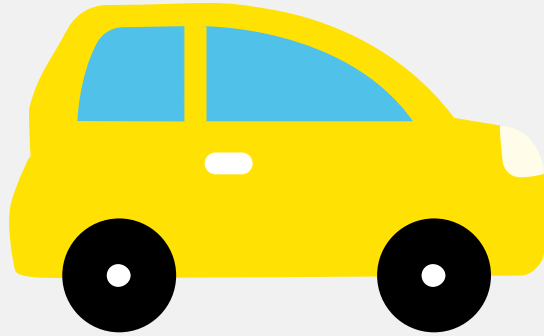


Brommobielrapport (gratis versie)

AIXAM K2



Het kenteken FN-262-X hoort bij een Aixam K2. Deze brommobiel werd toegelaten op 09-01-2008. Het lege gewicht is 350 kg en de maximale toegestane massa is 640 kg.

Inhoudsopgave

| | |
|------------------------------|----------------------------------|
| 1. Algemeen | 6. Brandstof #1 |
| 2. Uiterlijk | 7. Eigenschappen |
| 3. Historie | 8. Carrosserie |
| 4. Status | 9. Afmetingen |
| 5. Motor | 10. Massa |

1. Algemeen

| | |
|---|--------------------|
| Merk | Aixam |
| Model | K2 |
| Handelsbenaming | K2 |
| Type | K2 |
| Variant | 4V |
| Uitvoering | BA |
| Typegoedkeuringsnummer | E2*2002/24*0022*01 |
| Fabrikant | Aixam-mega |
| Bekijk volledig brommobielrapport | |

2. Uiterlijk

| | |
|-------|------------|
| Soort | Brommobiel |
|-------|------------|

3. Historie

| | |
|---|------------|
| Datum eerste toelating | 09-01-2008 |
| Datum afgifte Nederland | 09-01-2008 |
| Datum laatste tenaamstelling | 22-01-2022 |
| Bekijk vorige eigenaren | |

4. Status

| | |
|----------------|-----|
| Terugroepactie | Nee |
| Verzekerd | Ja |
| Geïmporteerd | Nee |
| Geëxporteerd | Nee |
| Taxi | Nee |

Goedkope brommobielverzekering

5. Motor

| | |
|--------------------|---------------------|
| Motorcode | Z402 |
| Aantal cilinders | 2 |
| Cilinderinhoud | 400 cm ³ |
| Snelheid beperking | 45 km/u |

6. Brandstof #1

| | |
|--------------------------|----------------|
| Brandstof-nummer | 1 |
| Brandstof | Diesel |
| Vermogen | 4,00 kW (5 pk) |
| Geluidsniveau stationair | 79 dB(A) |
| Geluidsniveau toerental | 2.400 dB(A) |

7. Eigenschappen

| | |
|--------------------|---|
| Aantal zitplaatsen | 2 |
| Aantal wielen | 4 |

8. Carrosserie

| | |
|----------------------|---------------------------------|
| Categorie | L6 |
| Categorie toevoeging | E |
| Plaats chassisnummer | R. tegen balk onder voorzitting |

9. Afmetingen

| | |
|-----------|--------|
| Wielbasis | 196 cm |
|-----------|--------|

10. Massa

| | |
|------------------------|--------|
| Leeg gewicht | 350 kg |
| Rijklaar gewicht | 380 kg |
| Technisch limiet massa | 640 kg |
| Wettelijk limiet massa | 640 kg |