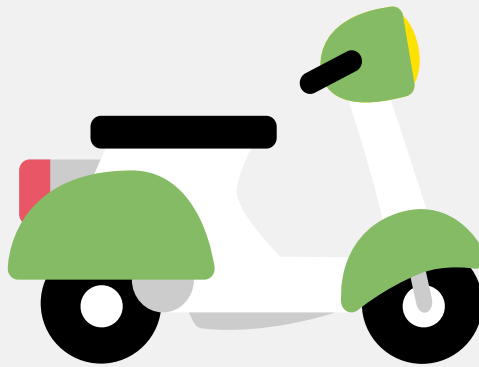


# Snorfietsrapport (gratis versie)

## BTC RIVA



Het kenteken FLZ-21-R hoort bij een Btc Riva. Deze snorfiets werd toegelaten op 03-09-2022. Het lege gewicht is 86 kg en de maximale toegestane massa is 243 kg.

## Inhoudsopgave

<a href="#">1. Algemeen</a>	<a href="#">6. Brandstof #1</a>
<a href="#">2. Uiterlijk</a>	<a href="#">7. Eigenschappen</a>
<a href="#">3. Historie</a>	<a href="#">8. Carrosserie</a>
<a href="#">4. Status</a>	<a href="#">9. Afmetingen</a>
<a href="#">5. Motor</a>	<a href="#">10. Massa</a>

## 1. Algemeen

Merk	Btc
Model	Riva
Handelsbenaming	Riva
Type	ZNAU50
Variant	BN25B
Uitvoering	ZNAUA
Typegoedkeuringsnummer	E13*168/2013*00229*05
Fabrikant	Taizhou Zhongneng Motorcycle Co., Ltd.
<a href="#">Bekijk volledig snorfietsrapport</a>	

## 2. Uiterlijk

Soort	Snorfiets
-------	-----------

## 3. Historie

Datum eerste toelating	03-09-2022
Datum afgifte Nederland	03-09-2022
Datum laatste tenaamstelling	03-09-2022
<a href="#">Bekijk vorige eigenaren</a>	

## 4. Status

Terugroepactie	Nee
Verzekerd	Ja
Geïmporteerd	Nee
Geëxporteerd	Nee
Taxi	Nee

## Goedkope snorfietsverzekering

## 5. Motor

Motorcode	BN139QMB
Aantal cilinders	1
Cilinderinhoud	50 cm <sup>3</sup>
Snelheid beperking	25 km/u
Versnellingsbak	Continu variabele transmissie

## 6. Brandstof #1

Brandstof-nummer	1
Brandstof	Benzine
Vermogen	1,90 kW (3 pk)
Milieuklasse licht	Eu No 134/2014 As Amended 2018/295
Geluidsniveau rijdend	66 dB(A)
Geluidsniveau stationair	79 dB(A)
Geluidsniveau toerental	3.500 dB(A)

## 7. Eigenschappen

Aantal zitplaatsen	2
Aantal wielen	2

## 8. Carrosserie

Categorie	L1
Categorie toevoeging	E

## 9. Afmetingen

Lengte	182 cm
Breedte	69 cm
Wielbasis	133 cm

## 10. Massa

Leeg gewicht	86 kg
Rijklaar gewicht	93 kg
Technisch limiet massa	243 kg
Wettelijk limiet massa	243 kg