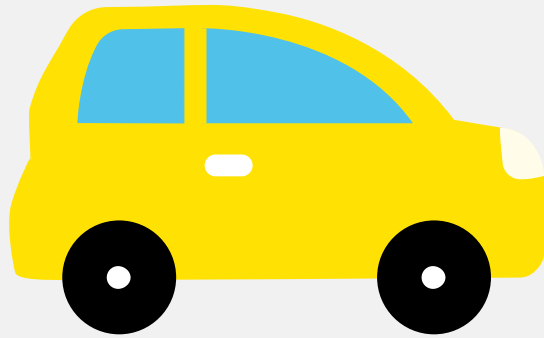


# Brommobielrapport (gratis versie)

## OPEL ROCKS-E



Het kenteken FLV-78-R hoort bij een Opel Rocks-e. Deze brommobiel werd toegelaten op 23-08-2022. Het lege gewicht is 395 kg en de maximale toegestane massa is 700 kg.

### Inhoudsopgave

<a href="#">1. Algemeen</a>	<a href="#">6. Brandstof #1</a>
<a href="#">2. Uiterlijk</a>	<a href="#">7. Eigenschappen</a>
<a href="#">3. Historie</a>	<a href="#">8. Carrosserie</a>
<a href="#">4. Status</a>	<a href="#">9. Afmetingen</a>
<a href="#">5. Motor</a>	<a href="#">10. Massa</a>

## 1. Algemeen

Merk	Opel
Model	Rocks-e
Handelsbenaming	Rocks-e
Type	9
Variant	A
Uitvoering	Z2CA-A7A100
Typegoedkeuringsnummer	E9*168/2013*11579*08
Fabrikant	Psa Automobiles Sa
<a href="#">Bekijk volledig brommobielrapport</a>	

## 2. Uiterlijk

Soort	Brommobiel
-------	------------

## 3. Historie

Datum eerste toelating	23-08-2022
Datum afgifte Nederland	23-08-2022
Datum laatste tenaamstelling	23-08-2022
<a href="#">Bekijk vorige eigenaren</a>	

## 4. Status

Terugroepactie	Nee
Verzekerd	Ja
Geïmporteerd	Nee
Geëxporteerd	Nee
Taxi	Nee

## Goedkope brommobielverzekering

## 5. Motor

Motorcode	IBSG4W059
Snelheid beperking	45 km/u
Versnellingsbak	M

## 6. Brandstof #1

Brandstof-nummer	1
Brandstof	Elektriciteit
Nominaal continu elektrisch vermogen	6,00 kW (8 pk)

## 7. Eigenschappen

Aantal zitplaatsen	2
Aantal wielen	4
Aantal deuren	2

## 8. Carrosserie

Categorie	L6
Categorie toevoeging	E

## 9. Afmetingen

Lengte	241 cm
Breedte	139 cm
Wielbasis	173 cm

## 10. Massa

Leeg gewicht	395 kg
--------------	--------

Rijklaar gewicht	402 kg
Technisch limiet massa	700 kg
Wettelijk limiet massa	700 kg