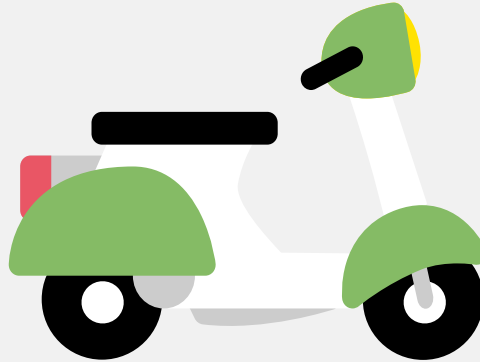


# Snorfietsrapport (gratis versie)

## SPYDER WHEELZ SPYDER RENT GROUP NEDERLAND BV



Het kenteken FLD-86-G hoort bij een Spyder Wheelz Spyder Rent Group Nederland Bv. Deze snorfiets werd toegelaten op 03-06-2022. Het lege gewicht is 50 kg en de maximale toegestane massa is 165 kg.

### Inhoudsopgave

|                              |                                  |
|------------------------------|----------------------------------|
| <a href="#">1. Algemeen</a>  | <a href="#">6. Brandstof #1</a>  |
| <a href="#">2. Uiterlijk</a> | <a href="#">7. Eigenschappen</a> |
| <a href="#">3. Historie</a>  | <a href="#">8. Carrosserie</a>   |
| <a href="#">4. Status</a>    | <a href="#">9. Afmetingen</a>    |
| <a href="#">5. Motor</a>     | <a href="#">10. Massa</a>        |

## 1. Algemeen

|  |                                      |
|--|--------------------------------------|
| Merk   | Spyder Wheelz                        |
| Model  | Spyder Rent Group Nederland Bv       |
| Handelsbenaming                                  | Spyder Rent Group Nederland Bv       |
| Type   | CAIQIEES 2.0                         |
| Variant  | 01                                   |
| Uitvoering                                       | 00                                   |
| Typegoedkeuringsnummer                           | E24*168/2013*00015*04                |
| Fabrikant  | Luqi Intelligent Technology Co., Ltd |
| <a href="#">Bekijk volledig snorfietsrapport</a> |                                      |

## 2. Uiterlijk

|       |           |
|-------|-----------|
| Soort | Snorfiets |
|-------|-----------|

## 3. Historie

|   |            |
|---|------------|
| Datum eerste toelating                  | 03-06-2022 |
| Datum afgifte Nederland                 | 03-06-2022 |
| Datum laatste tenaamstelling            | 16-06-2022 |
| <a href="#">Bekijk vorige eigenaren</a> |            |

## 4. Status

|                |     |
|----------------|-----|
| Terugroepactie | Nee |
| Verzekerd      | Ja  |
| Geïmporteerd   | Nee |
| Geëxporteerd   | Nee |
| Taxi           | Nee |

Goedkope snorfietsverzekering

## 5. Motor

|                    |            |
|--------------------|------------|
| Motorcode          | ZB60V1200W |
| Snelheid beperking | 25 km/u    |
| Versnellingsbak    | W          |

## 6. Brandstof #1

|                                      |                |
|--------------------------------------|----------------|
| Brandstof-nummer                     | 1              |
| Brandstof                            | Elektriciteit  |
| Nominaal continu elektrisch vermogen | 1,00 kW (1 pk) |

## 7. Eigenschappen

|                    |   |
|--------------------|---|
| Aantal zitplaatsen | 1 |
| Aantal wielen      | 2 |

## 8. Carrosserie

|                      |    |
|----------------------|----|
| Categorie            | L1 |
| Categorie toevoeging | E  |

## 9. Afmetingen

|           |        |
|-----------|--------|
| Lengte    | 180 cm |
| Breedte   | 88 cm  |
| Wielbasis | 136 cm |

## 10. Massa

|                  |       |
|------------------|-------|
| Leeg gewicht     | 50 kg |
| Rijklaar gewicht | 57 kg |

|                        |        |
|------------------------|--------|
| Technisch limiet massa | 165 kg |
| Wettelijk limiet massa | 165 kg |