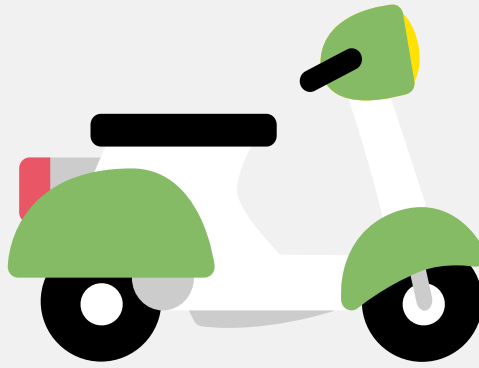


# Snorfietsrapport (gratis versie)

## MPI E-RIVA



Het kenteken FKX-40-K hoort bij een Mpi E-riva. Deze snorfiets werd toegelaten op 06-05-2022. Het lege gewicht is 66 kg en de maximale toegestane massa is 264 kg.

### Inhoudsopgave

<a href="#">1. Algemeen</a>	<a href="#">6. Brandstof #1</a>
<a href="#">2. Uiterlijk</a>	<a href="#">7. Eigenschappen</a>
<a href="#">3. Historie</a>	<a href="#">8. Carrosserie</a>
<a href="#">4. Status</a>	<a href="#">9. Afmetingen</a>
<a href="#">5. Motor</a>	<a href="#">10. Massa</a>

## 1. Algemeen

Merk	Mpi
Model	E-riva
Handelsbenaming	E-riva
Type	MDAU01
Variant	MD25D
Uitvoering	MDAUA
Typegoedkeuringsnummer	E9*168/2013*11153*02
Fabrikant	Uk Moden Tech Co., Ltd.
<a href="#">Bekijk volledig snorfietsrapport</a>	

## 2. Uiterlijk

Soort	Snorfiets
-------	-----------

## 3. Historie

Datum eerste toelating	06-05-2022
Datum afgifte Nederland	06-05-2022
Datum laatste tenaamstelling	01-08-2023
<a href="#">Bekijk vorige eigenaren</a>	

## 4. Status

Terugroepactie	Nee
Verzekerd	Ja
Geïmporteerd	Nee
Geëxporteerd	Nee
Taxi	Nee

Goedkope snorfietsverzekering

## 5. Motor

Motorcode	ZN72V3000W
Snelheid beperking	25 km/u
Versnellingsbak	W

## 6. Brandstof #1

Brandstof-nummer	1
Brandstof	Elektriciteit
Nominaal continu elektrisch vermogen	3,00 kW (4 pk)

## 7. Eigenschappen

Aantal zitplaatsen	2
Aantal wielen	2

## 8. Carrosserie

Categorie	L1
Categorie toevoeging	E

## 9. Afmetingen

Lengte	187 cm
Breedte	71 cm
Wielbasis	139 cm

## 10. Massa

Leeg gewicht	66 kg
Rijklaar gewicht	73 kg

Technisch limiet massa	264 kg
Wettelijk limiet massa	264 kg