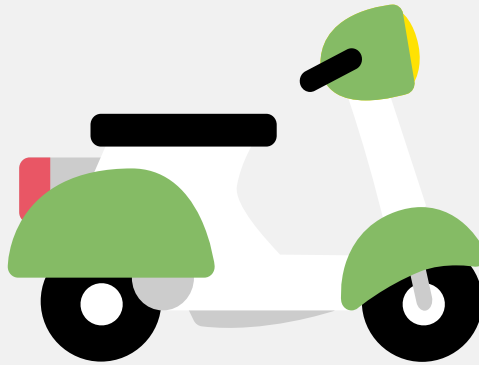


# Snorfietsrapport (gratis versie)

## PIAGGIO VESPA SPRINT 50



Het kenteken FKV-12-Z hoort bij een Piaggio Vespa Sprint 50. Deze snorfiets werd toegelaten op 17-06-2022. Het lege gewicht is 108 kg en de maximale toegestane massa is 295 kg.

### Inhoudsopgave

<a href="#">1. Algemeen</a>	<a href="#">6. Brandstof #1</a>
<a href="#">2. Uiterlijk</a>	<a href="#">7. Eigenschappen</a>
<a href="#">3. Historie</a>	<a href="#">8. Carrosserie</a>
<a href="#">4. Status</a>	<a href="#">9. Afmetingen</a>
<a href="#">5. Motor</a>	<a href="#">10. Massa</a>

## 1. Algemeen

Merk	Piaggio
Model	Vespa Sprint 50
Handelsbenaming	Vespa Sprint 50
Type	CD0
Variant	2
Uitvoering	01
Typegoedkeuringsnummer	E1*168/2013*00265*01
Fabrikant	Piaggio & C. S.p.a.
<a href="#">Bekijk volledig snorfietsrapport</a>	

## 2. Uiterlijk

Soort	Snorfiets
-------	-----------

## 3. Historie

Datum eerste toelating	17-06-2022
Datum afgifte Nederland	17-06-2022
Datum laatste tenaamstelling	17-06-2022
<a href="#">Bekijk vorige eigenaren</a>	

## 4. Status

Terugroepactie	Nee
Verzekerd	Ja
Geïmporteerd	Nee
Geëxporteerd	Nee
Taxi	Nee

## Goedkope snorfietsverzekering

## 5. Motor

Motorcode	CD02M
Aantal cilinders	1
Cilinderinhoud	49 cm <sup>3</sup>
Snelheid beperking	25 km/u
Versnellingsbak	Continu variabele transmissie

## 6. Brandstof #1

Brandstof-nummer	1
Brandstof	Benzine
Vermogen	1,50 kW (2 pk)
Milieuklasse licht	134/2014*2018/295a2
Geluidsniveau rijdend	65 dB(A)
Geluidsniveau stationair	78 dB(A)
Geluidsniveau toerental	2.875 dB(A)

## 7. Eigenschappen

Aantal zitplaatsen	2
Aantal wielen	2

## 8. Carrosserie

Categorie	L1
Categorie toevoeging	E

## 9. Afmetingen

Lengte	187 cm
Breedte	74 cm
Wielbasis	133 cm

## 10. Massa

Leeg gewicht	108 kg
Rijklaar gewicht	115 kg
Technisch limiet massa	295 kg
Wettelijk limiet massa	295 kg