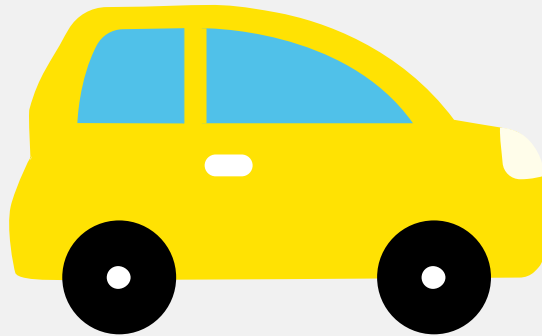


Brommobielrapport (gratis versie)

VEXEL V2



Het kenteken FK-690-J hoort bij een Vexel V2. Deze brommobiel werd toegelaten op 26-07-2007. Het lege gewicht is 345 kg en de maximale toegestane massa is 600 kg.

Inhoudsopgave

1. Algemeen	6. Brandstof #1
2. Uiterlijk	7. Eigenschappen
3. Historie	8. Carrosserie
4. Status	9. Afmetingen
5. Motor	10. Massa

1. Algemeen

Merk	Vexel
Model	V2
Handelsbenaming	V2
Type	V2
Variant	D1
Uitvoering	M0
Typegoedkeuringsnummer	E9*92/61*0108*00
Fabrikant	Vexel Automocion S.l.
Bekijk volledig brommobielrapport	

2. Uiterlijk

Soort	Brommobiel
-------	------------

3. Historie

Datum eerste toelating	26-07-2007
Datum afgifte Nederland	26-07-2007
Bekijk vorige eigenaren	

4. Status

Terugroepactie	Nee
Verzekerd	Nee
Geïmporteerd	Nee
Geëxporteerd	Nee
Taxi	Nee
Goedkope brommobielverzekering	

5. Motor

Motorcode	LDW 502/M4
Aantal cilinders	2
Cilinderinhoud	505 cm ³
Snelheid beperking	45 km/u

6. Brandstof #1

Brandstof-nummer	1
Brandstof	Diesel
Vermogen	4,00 kW (5 pk)
Geluidsniveau stationair	91 dB(A)
Geluidsniveau toerental	2.700 dB(A)

7. Eigenschappen

Aantal zitplaatsen	2
Aantal wielen	4

8. Carrosserie

Categorie	L6
Categorie toevoeging	E
Plaats chassisnummer	R. tegen framebuis boven vooras

9. Afmetingen

Wielbasis	143 cm
-----------	--------

10. Massa

Leeg gewicht	345 kg
Rijklaar gewicht	365 kg

Technisch limiet massa	600 kg
Wettelijk limiet massa	600 kg