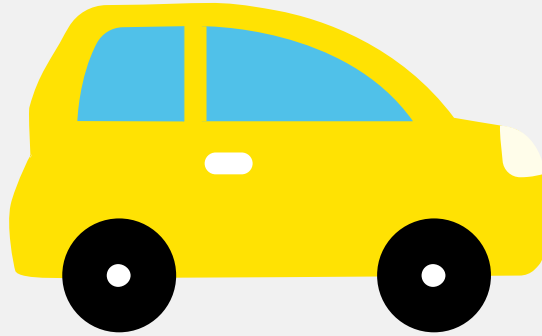


Brommobielrapport (gratis versie)

JDM ABACA



Het kenteken FK-345-J hoort bij een Jdm Abaca. Deze brommobiel werd toegelaten op 24-07-2007. Het lege gewicht is 349 kg.

Inhoudsopgave

1. Algemeen	6. Brandstof #1
2. Uiterlijk	7. Eigenschappen
3. Historie	8. Carrosserie
4. Status	9. Afmetingen
5. Motor	10. Massa

1. Algemeen

Merk	Jdm
Model	Abaca
Handelsbenaming	Abaca
Variant	Y2
Uitvoering	DC
Typegoedkeuringsnummer	E9*2002/24*0028*02
Bekijk volledig brommobielrapport	
Verkoop je brommobiel zonder gedoe	

2. Uiterlijk

Soort	Brommobiel
-------	------------

3. Historie

Datum eerste toelating	24-07-2007
Datum afgifte Nederland	24-07-2007
Datum laatste tenaamstelling	15-01-2025
Bekijk vorige eigenaren	

4. Status

Terugroepactie	Nee
Verzekerd	Ja
Geïmporteerd	Nee
Geëxporteerd	Nee
Taxi	Nee
Goedkope brommobielverzekering	

5. Motor

Aantal cilinders	2
Cilinderinhoud	523 cm ³
Snelheid beperking	45 km/u

6. Brandstof #1

Brandstof-nummer	1
Brandstof	Diesel
Vermogen	4,00 kW (5 pk)
Geluidsniveau stationair	81 dB(A)
Geluidsniveau toerental	2.400 dB(A)

7. Eigenschappen

Aantal zitplaatsen	2
Aantal wielen	4

8. Carrosserie

Categorie	L6
Plaats chassisnummer	R. tegen balk v. vooras

9. Afmetingen

Wielbasis	186 cm
-----------	--------

10. Massa

Leeg gewicht	349 kg
Rijklaar gewicht	375 kg
Technisch limiet massa	650 kg