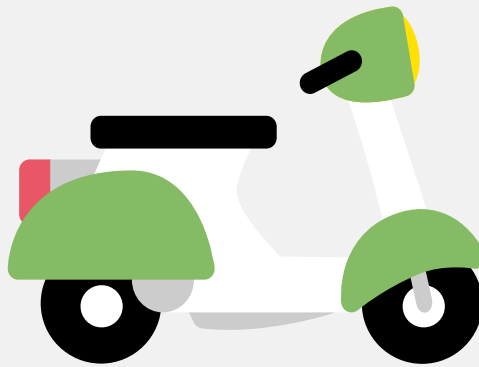


Snorfietsrapport (gratis versie)

SYM FIDDLE



Het kenteken FJB-98-Z hoort bij een Sym Fiddle. Deze snorfiets werd toegelaten op 08-10-2021. Het lege gewicht is 101 kg en de maximale toegestane massa is 258 kg.

Inhoudsopgave

1. Algemeen	6. Brandstof #1
2. Uiterlijk	7. Eigenschappen
3. Historie	8. Carrosserie
4. Status	9. Afmetingen
5. Motor	10. Massa

1. Algemeen

Merk	Sym
Model	Fiddle
Handelsbenaming	Fiddle
Type	XG05W
Variant	A1
Uitvoering	02
Typegoedkeuringsnummer	E13*168/2013*00936*01
Fabrikant	Xiamen Xiashing Motorcycle Co.,ltd
Bekijk volledig snorfietsrapport	

2. Uiterlijk

Soort	Snorfiets
-------	-----------

3. Historie

Datum eerste toelating	08-10-2021
Datum afgifte Nederland	08-10-2021
Datum laatste tenaamstelling	08-10-2021
Bekijk vorige eigenaren	

4. Status

Terugroepactie	Nee
Verzekerd	Ja
Geïmporteerd	Nee
Geëxporteerd	Nee
Taxi	Nee

Goedkope snorfietsverzekering

5. Motor

Motorcode	XS1P37QMA-2C
Aantal cilinders	1
Cilinderinhoud	49 cm ³
Snelheid beperking	25 km/u
Versnellingsbak	Continu variabele transmissie

6. Brandstof #1

Brandstof-nummer	1
Brandstof	Benzine
Vermogen	2,00 kW (3 pk)
Brandstofverbruik gecombineerd NEDC	3,5 liter/100 km (28,6 km/liter)
CO ₂ -uitstoot gecombineerd NEDC	82 g/km
Milieuklasse licht	134/2014*2018/295a2
Geluidsniveau rijdend	66 dB(A)
Geluidsniveau stationair	76 dB(A)
Geluidsniveau toerental	3.000 dB(A)

7. Eigenschappen

Aantal zitplaatsen	2
Aantal wielen	2

8. Carrosserie

Categorie	L1
Categorie toevoeging	E

9. Afmetingen

Lengte	188 cm
Breedte	68 cm
Wielbasis	130 cm

10. Massa

Leeg gewicht	101 kg
Rijklaar gewicht	108 kg
Technisch limiet massa	258 kg
Wettelijk limiet massa	258 kg