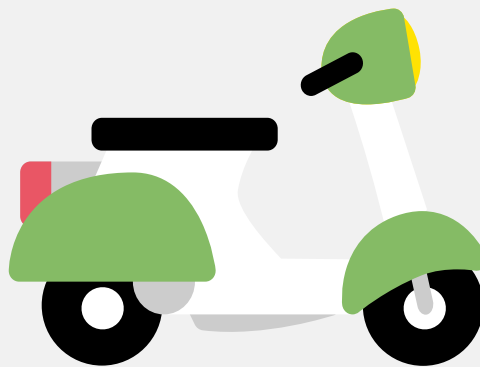


Snorfietsrapport (gratis versie)

SYM FIDDLE



Het kenteken FHV-61-K hoort bij een Sym Fiddle. Deze snorfiets werd toegelaten op 19-10-2022. Het lege gewicht is 96 kg en de maximale toegestane massa is 253 kg.

Inhoudsopgave

1. Algemeen	6. Brandstof #1
2. Uiterlijk	7. Eigenschappen
3. Historie	8. Carrosserie
4. Status	9. Afmetingen
5. Motor	10. Massa

1. Algemeen

Merk	Sym
Model	Fiddle
Handelsbenaming	Fiddle
Type	AF05W5
Variant	A1
Uitvoering	02
Typegoedkeuringsnummer	E13*168/2013*00935*01
Fabrikant	Xiamen Xiashing Motorcycle Co.,ltd
Bekijk volledig snorfietsrapport	

2. Uiterlijk

Soort	Snorfiets
-------	-----------

3. Historie

Datum eerste toelating	19-10-2022
Datum afgifte Nederland	19-10-2022
Datum laatste tenaamstelling	19-10-2022
Bekijk vorige eigenaren	

4. Status

Terugroepactie	Nee
Verzekerd	Ja
Geïmporteerd	Nee
Geëxporteerd	Nee
Taxi	Nee

Goedkope snorfietsverzekering

5. Motor

Motorcode	XS1P37QMA-2D
Aantal cilinders	1
Cilinderinhoud	49 cm ³
Snelheid beperking	25 km/u
Versnellingsbak	Continu variabele transmissie

6. Brandstof #1

Brandstof-nummer	1
Brandstof	Benzine
Vermogen	2,00 kW (3 pk)
Brandstofverbruik gecombineerd NEDC	3,5 liter/100 km (28,6 km/liter)
CO2-uitstoot gecombineerd NEDC	80 g/km
Milieuklasse licht	134/2014*2018/295a2
Geluidsniveau rijdend	66 dB(A)
Geluidsniveau stationair	76 dB(A)
Geluidsniveau toerental	3.250 dB(A)

7. Eigenschappen

Aantal zitplaatsen	2
Aantal wielen	2

8. Carrosserie

Categorie	L1
Categorie toevoeging	E

9. Afmetingen

Lengte	188 cm
Breedte	69 cm
Wielbasis	129 cm

10. Massa

Leeg gewicht	96 kg
Rijklaar gewicht	103 kg
Technisch limiet massa	253 kg
Wettelijk limiet massa	253 kg