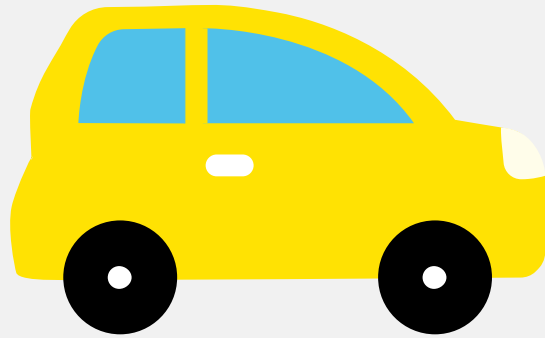


Brommobielrapport (gratis versie)

LIGIER JS60



Het kenteken FHP-26-K hoort bij een Ligier Js60. Deze brommobiel werd toegelaten op 08-12-2021. Het lege gewicht is 418 kg en de maximale toegestane massa is 792 kg.

Inhoudsopgave

1. Algemeen	6. Brandstof #1
2. Uiterlijk	7. Eigenschappen
3. Historie	8. Carrosserie
4. Status	9. Afmetingen
5. Motor	10. Massa

1. Algemeen

Merk	Ligier
Model	Js60
Handelsbenaming	Js60
Type	JS56B2
Variant	UR
Uitvoering	R2
Typegoedkeuringsnummer	E13*168/2013*00257*07
Fabrikant	Ligier Group S.a.s.
Bekijk volledig brommobielrapport	

2. Uiterlijk

Soort	Brommobiel
-------	------------

3. Historie

Datum eerste toelating	08-12-2021
Datum afgifte Nederland	08-12-2021
Datum laatste tenaamstelling	08-12-2021
Bekijk vorige eigenaren	

4. Status

Terugroepactie	Nee
Verzekerd	Ja
Geïmporteerd	Nee
Geëxporteerd	Nee
Taxi	Nee

Goedkope brommobielverzekering

5. Motor

Motorcode	LDW492-E4
Aantal cilinders	2
Cilinderinhoud	478 cm ³
Snelheid beperking	45 km/u
Versnellingsbak	Continu variabele transmissie

6. Brandstof #1

Brandstof-nummer	1
Brandstof	Diesel
Vermogen	6,00 kW (8 pk)
Milieuklasse licht	134/2014/ue*2018/295/ue
Uitstoot deeltjes licht NEDC	0.046 g/km
Roetuitstoot NEDC	0.17 g/km
Geluidsniveau rijdend	69 dB(A)
Geluidsniveau stationair	80 dB(A)
Geluidsniveau toerental	2.400 dB(A)

7. Eigenschappen

Aantal zitplaatsen	2
Aantal wielen	4
Aantal deuren	2

8. Carrosserie

Categorie	L6
-----------	----

Categorie toevoeging

E

9. Afmetingen

Lengte	299 cm
Breedte	150 cm
Wielbasis	198 cm

10. Massa

Leeg gewicht	418 kg
Rijklaar gewicht	425 kg
Technisch limiet massa	792 kg
Wettelijk limiet massa	792 kg