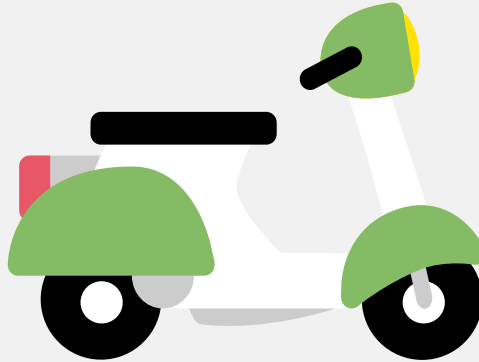


Snorfietsrapport (gratis versie)

SPYDER WHEELZ SPYDER RENT GROUP NEDERLAND BV



Het kenteken FHJ-76-R hoort bij een Spyder Wheelz Spyder Rent Group Nederland Bv. Deze snorfiets werd toegelaten op 06-07-2021. Het lege gewicht is 50 kg en de maximale toegestane massa is 165 kg.

Inhoudsopgave

| | |
|------------------------------|----------------------------------|
| 1. Algemeen | 6. Brandstof #1 |
| 2. Uiterlijk | 7. Eigenschappen |
| 3. Historie | 8. Carrosserie |
| 4. Status | 9. Afmetingen |
| 5. Motor | 10. Massa |

1. Algemeen

| | |
|------------------------|--------------------------------------|
| Merk | Spyder Wheelz |
| Model | Spyder Rent Group Nederland Bv |
| Handelsbenaming | Spyder Rent Group Nederland Bv |
| Type | CAIQIEES 2.0 |
| Variant | 01 |
| Uitvoering | 00 |
| Typegoedkeuringsnummer | E24*168/2013*00015*04 |
| Fabrikant | Luqi Intelligent Technology Co., Ltd |

[Bekijk volledig snorfietsrapport](#)

2. Uiterlijk

| | |
|-------|-----------|
| Soort | Snorfiets |
|-------|-----------|

3. Historie

| | |
|------------------------------|------------|
| Datum eerste toelating | 06-07-2021 |
| Datum afgifte Nederland | 06-07-2021 |
| Datum laatste tenaamstelling | 05-08-2022 |

[Bekijk vorige eigenaren](#)

4. Status

| | |
|----------------|-----|
| Terugroepactie | Nee |
| Verzekerd | Ja |
| Geïmporteerd | Nee |
| Geëxporteerd | Nee |
| Taxi | Nee |

Goedkope snorfietsverzekering

5. Motor

| | |
|--------------------|------------|
| Motorcode | ZB60V1200W |
| Snelheid beperking | 25 km/u |
| Versnellingsbak | W |

6. Brandstof #1

| | |
|--------------------------------------|----------------|
| Brandstof-nummer | 1 |
| Brandstof | Elektriciteit |
| Nominaal continu elektrisch vermogen | 1,00 kW (1 pk) |

7. Eigenschappen

| | |
|--------------------|---|
| Aantal zitplaatsen | 1 |
| Aantal wielen | 2 |

8. Carrosserie

| | |
|----------------------|----|
| Categorie | L1 |
| Categorie toevoeging | E |

9. Afmetingen

| | |
|-----------|--------|
| Lengte | 180 cm |
| Breedte | 88 cm |
| Wielbasis | 136 cm |

10. Massa

| | |
|------------------|-------|
| Leeg gewicht | 50 kg |
| Rijklaar gewicht | 57 kg |

| | |
|------------------------|--------|
| Technisch limiet massa | 165 kg |
| Wettelijk limiet massa | 165 kg |