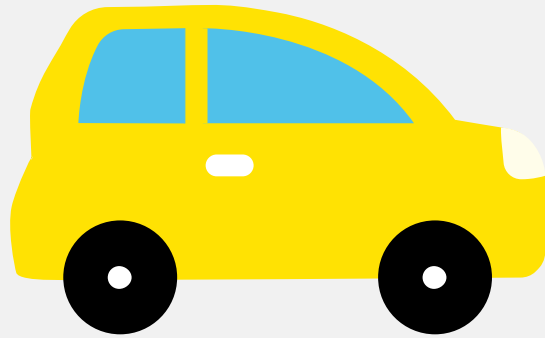


# Brommobielrapport (gratis versie)

## LIGIER JS60



Het kenteken FGD-89-X hoort bij een Ligier Js60. Deze brommobiel werd toegelaten op 25-08-2022. Het lege gewicht is 418 kg en de maximale toegestane massa is 792 kg.

### Inhoudsopgave

<a href="#">1. Algemeen</a>	<a href="#">6. Brandstof #1</a>
<a href="#">2. Uiterlijk</a>	<a href="#">7. Eigenschappen</a>
<a href="#">3. Historie</a>	<a href="#">8. Carrosserie</a>
<a href="#">4. Status</a>	<a href="#">9. Afmetingen</a>
<a href="#">5. Motor</a>	<a href="#">10. Massa</a>

## 1. Algemeen

Merk	Ligier
Model	Js60
Handelsbenaming	Js60
Type	JS56B2
Variant	UR
Uitvoering	R2
Typegoedkeuringsnummer	E13*168/2013*00257*06
Fabrikant	Ligier Group S.a.s.
<a href="#">Bekijk volledig brommobielrapport</a>	

## 2. Uiterlijk

Soort	Brommobiel
-------	------------

## 3. Historie

Datum eerste toelating	25-08-2022
Datum afgifte Nederland	25-08-2022
Datum laatste tenaamstelling	09-09-2023
<a href="#">Bekijk vorige eigenaren</a>	

## 4. Status

Terugroepactie	Nee
Verzekerd	Ja
Geïmporteerd	Nee
Geëxporteerd	Nee
Taxi	Nee

## Goedkope brommobielverzekering

## 5. Motor

Motorcode	LDW492-E4
Aantal cilinders	2
Cilinderinhoud	478 cm <sup>3</sup>
Snelheid beperking	45 km/u
Versnellingsbak	Continu variabele transmissie

## 6. Brandstof #1

Brandstof-nummer	1
Brandstof	Diesel
Vermogen	6,00 kW (8 pk)
Milieuklasse licht	134/2014/ue*2018/295/ue
Uitstoot deeltjes licht NEDC	0.046 g/km
Roetuitstoot NEDC	0.17 g/km
Geluidsniveau rijdend	69 dB(A)
Geluidsniveau stationair	80 dB(A)
Geluidsniveau toerental	2.400 dB(A)

## 7. Eigenschappen

Aantal zitplaatsen	2
Aantal wielen	4
Aantal deuren	2

## 8. Carrosserie

Categorie	L6
-----------	----

Categorie toevoeging

E

## 9. Afmetingen

Lengte	299 cm
Breedte	150 cm
Wielbasis	198 cm

## 10. Massa

Leeg gewicht	418 kg
Rijklaar gewicht	425 kg
Technisch limiet massa	792 kg
Wettelijk limiet massa	792 kg