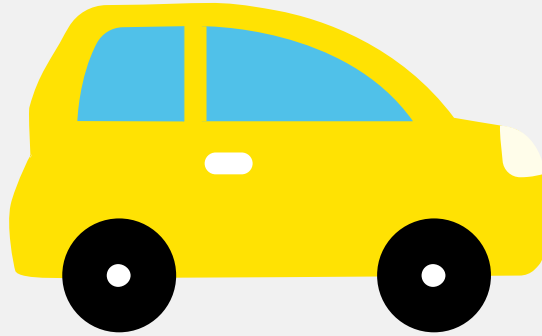


Brommobielrapport (gratis versie)

JDM ABACA



Het kenteken FG-887-K hoort bij een Jdm Abaca. Deze brommobiel werd toegelaten op 05-03-2007. Het lege gewicht is 349 kg.

Inhoudsopgave

| | |
|------------------------------|----------------------------------|
| 1. Algemeen | 6. Brandstof #1 |
| 2. Uiterlijk | 7. Eigenschappen |
| 3. Historie | 8. Carrosserie |
| 4. Status | 9. Afmetingen |
| 5. Motor | 10. Massa |

1. Algemeen

| | |
|--|--------------------|
| Merk | Jdm |
| Model | Abaca |
| Handelsbenaming | Abaca |
| Variant | Y2 |
| Uitvoering | DB |
| Typegoedkeuringsnummer | E9*2002/24*0028*01 |
| Bekijk volledig brommobielrapport | |
| Verkoop je brommobiel zonder gedoe | |

2. Uiterlijk

| | |
|-------|------------|
| Soort | Brommobiel |
|-------|------------|

3. Historie

| | |
|---|------------|
| Datum eerste toelating | 05-03-2007 |
| Datum afgifte Nederland | 05-03-2007 |
| Bekijk vorige eigenaren | |

4. Status

| | |
|--|-----|
| Terugroepactie | Nee |
| Verzekerd | Nee |
| Geïmporteerd | Nee |
| Geëxporteerd | Ja |
| Taxi | Nee |
| Goedkope brommobielverzekering | |

5. Motor

| | |
|--------------------|---------------------|
| Aantal cilinders | 2 |
| Cilinderinhoud | 523 cm ³ |
| Snelheid beperking | 45 km/u |

6. Brandstof #1

| | |
|--------------------------|----------------|
| Brandstof-nummer | 1 |
| Brandstof | Diesel |
| Vermogen | 4,00 kW (5 pk) |
| Geluidsniveau stationair | 81 dB(A) |
| Geluidsniveau toerental | 2.400 dB(A) |

7. Eigenschappen

| | |
|--------------------|---|
| Aantal zitplaatsen | 2 |
| Aantal wielen | 4 |

8. Carrosserie

| | |
|----------------------|-------------------------|
| Categorie | L6 |
| Plaats chassisnummer | R. tegen balk v. vooras |

9. Afmetingen

| | |
|-----------|--------|
| Wielbasis | 187 cm |
|-----------|--------|

10. Massa

| | |
|------------------------|--------|
| Leeg gewicht | 349 kg |
| Rijklaar gewicht | 375 kg |
| Technisch limiet massa | 650 kg |