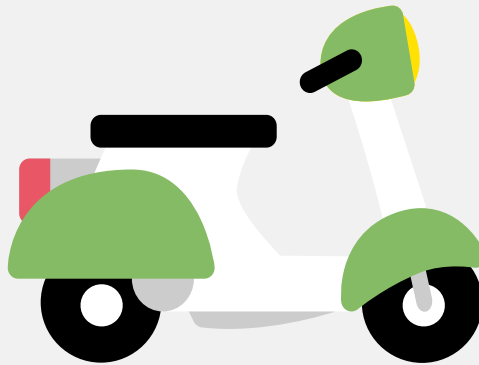


Snorfietsrapport (gratis versie)

SPYDER WHEELZ SPYDER RENT GROUP NEDERLAND BV



Het kenteken FFL-12-X hoort bij een Spyder Wheelz Spyder Rent Group Nederland Bv. Deze snorfiets werd toegelaten op 21-01-2021. Het lege gewicht is 50 kg en de maximale toegestane massa is 165 kg.

Inhoudsopgave

| | |
|---------------------|-------------------------|
| <u>1. Algemeen</u> | <u>6. Brandstof #1</u> |
| <u>2. Uiterlijk</u> | <u>7. Eigenschappen</u> |
| <u>3. Historie</u> | <u>8. Carrosserie</u> |
| <u>4. Status</u> | <u>9. Afmetingen</u> |
| <u>5. Motor</u> | <u>10. Massa</u> |

1. Algemeen

| | |
|--|--------------------------------------|
| Merk | Spyder Wheelz |
| Model | Spyder Rent Group Nederland Bv |
| Handelsbenaming | Spyder Rent Group Nederland Bv |
| Type | CAIQIEES 2.0 |
| Variant | 01 |
| Uitvoering | 00 |
| Typegoedkeuringsnummer | E24*168/2013*00015*03 |
| Fabrikant | Luqi Intelligent Technology Co., Ltd |
| Bekijk volledig snorfietsrapport | |

2. Uiterlijk

| | |
|-------|-----------|
| Soort | Snorfiets |
|-------|-----------|

3. Historie

| | |
|---|------------|
| Datum eerste toelating | 21-01-2021 |
| Datum afgifte Nederland | 21-01-2021 |
| Bekijk vorige eigenaren | |

4. Status

| | |
|---|-----|
| Terugroepactie | Nee |
| Verzekerd | Nee |
| Geïmporteerd | Nee |
| Geëxporteerd | Ja |
| Taxi | Nee |
| Goedkope snorfietsverzekering | |

5. Motor

| | |
|--------------------|------------|
| Motorcode | ZB60V1200W |
| Snelheid beperking | 25 km/u |
| Versnellingsbak | W |

6. Brandstof #1

| | |
|--------------------------------------|----------------|
| Brandstof-nummer | 1 |
| Brandstof | Elektriciteit |
| Nominaal continu elektrisch vermogen | 1,00 kW (1 pk) |

7. Eigenschappen

| | |
|--------------------|---|
| Aantal zitplaatsen | 1 |
| Aantal wielen | 2 |

8. Carrosserie

| | |
|----------------------|----|
| Categorie | L1 |
| Categorie toevoeging | E |

9. Afmetingen

| | |
|-----------|--------|
| Lengte | 180 cm |
| Breedte | 88 cm |
| Wielbasis | 136 cm |

10. Massa

| | |
|------------------------|--------|
| Leeg gewicht | 50 kg |
| Rijklaar gewicht | 57 kg |
| Technisch limiet massa | 165 kg |
| Wettelijk limiet massa | 165 kg |