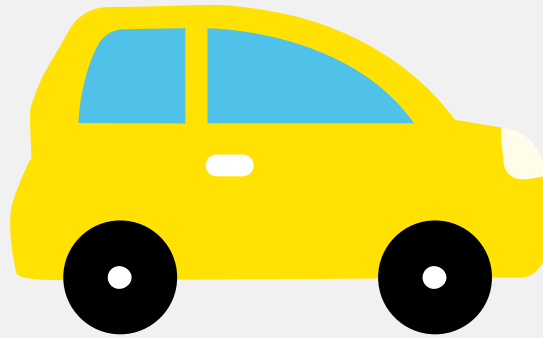


Brommobielrapport (gratis versie)

REO N/A



Het kenteken FFH-37-F hoort bij een Reo N/a. Deze brommobiel werd toegelaten op 08-09-2021. Het lege gewicht is 371 kg en de maximale toegestane massa is 893 kg.

Inhoudsopgave

1. Algemeen	6. Brandstof #1
2. Uiterlijk	7. Eigenschappen
3. Historie	8. Carrosserie
4. Status	9. Afmetingen
5. Motor	10. Massa

1. Algemeen

Merk	Reo
Model	N/a
Handelsbenaming	N/a
Type	XY40EV
Variant	00
Uitvoering	00
Typegoedkeuringsnummer	E50*168/2013*00009*00
Fabrikant	Taizhou Nebula Power Co. Ltd.
Bekijk volledig brommobielrapport	

2. Uiterlijk

Soort	Brommobiel
-------	------------

3. Historie

Datum eerste toelating	08-09-2021
Datum afgifte Nederland	08-09-2021
Datum laatste tenaamstelling	08-09-2021
Bekijk vorige eigenaren	

4. Status

Terugroepactie	Nee
Verzekerd	Ja
Geïmporteerd	Nee
Geëxporteerd	Nee
Taxi	Nee

Goedkope brommobielverzekering

5. Motor

Motorcode	EM-40-60-18W
Snelheid beperking	40 km/u
Versnellingsbak	Continu variabele transmissie

6. Brandstof #1

Brandstof-nummer	1
Brandstof	Elektriciteit
Nominaal continu elektrisch vermogen	4,00 kW (5 pk)

7. Eigenschappen

Aantal zitplaatsen	2
Aantal wielen	4

8. Carrosserie

Categorie	L6
Categorie toevoeging	E

9. Afmetingen

Lengte	241 cm
Breedte	141 cm
Wielbasis	162 cm

10. Massa

Leeg gewicht	371 kg
Rijklaar gewicht	378 kg

Technisch limiet massa	893 kg
Wettelijk limiet massa	893 kg