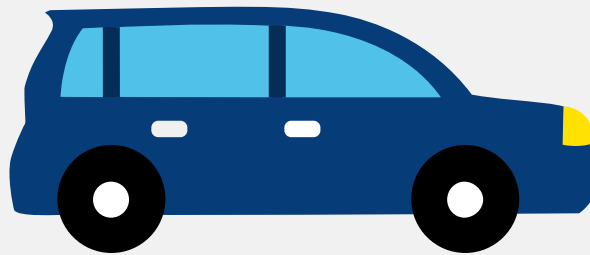


# Autorapport (gratis versie)

## MERCEDES-BENZ 350 GD TURBO STATIONWAGEN LANG



Het kenteken FF-GJ-66 hoort bij een Mercedes-benz 350 Gd Turbo Stationwagen Lang. Deze auto (stationwagen) werd toegelaten op 22-05-1992. De APK is geldig tot 01-02-2023. Het lege gewicht is 2.255 kg en de maximale toegestane massa is 2.950 kg.

### Inhoudsopgave

<a href="#">1. Algemeen</a>	<a href="#">8. Carrosserie</a>
<a href="#">2. Uiterlijk</a>	<a href="#">9. Afmetingen</a>
<a href="#">3. Historie</a>	<a href="#">10. Massa</a>
<a href="#">4. Status</a>	<a href="#">11. Trekkracht</a>
<a href="#">5. Motor</a>	<a href="#">12. As #1</a>
<a href="#">6. Brandstof #1</a>	<a href="#">13. As #2</a>
<a href="#">7. Eigenschappen</a>	

## 1. Algemeen

Merk	Mercedes-benz
Model	350 Gd Turbo Stationwagen Lang
Handelsbenaming	350 Gd Turbo Stationwagen Lang
<a href="#">Bekijk volledig autorapport</a>	
<a href="#">Verkoop uw auto</a>	

## 2. Uiterlijk

Soort	Auto
Inrichting	Stationwagen
Kleur	Groen
<a href="#">Check schadeverleden</a>	

## 3. Historie

Datum eerste toelating	22-05-1992
Datum afgifte Nederland	22-05-1992
Datum laatste tenaamstelling	04-02-2021
APK vervaldatum	01-02-2023
<a href="#">Bekijk vorige eigenaren</a>	
<a href="#">Controleer APK-historie</a>	

## 4. Status

Terugroepactie	Nee
Verzekerd	Nee
Geïmporteerd	Nee
Geëxporteerd	Nee

Taxi	Nee
------	-----

Goedkope autoverzekering

## 5. Motor

Aantal cilinders	6
Cilinderinhoud	3.449 cm <sup>3</sup>

Controleer kilometerstand

## 6. Brandstof #1

Brandstof-nummer	1
Brandstof	Diesel
Emissieklasse	0
Vermogen	100,00 kW (136 pk)
Geluidsniveau stationair	88 dB(A)
Geluidsniveau toerental	3.000 dB(A)

## 7. Eigenschappen

Aantal wielen	4
Aantal deuren	5

## 8. Carrosserie

Carrosserie-nummer	1
Categorie	M1
Type	AC
Type omschrijving	Stationwagen
Plaats chassisnummer	Tegen r. balk 042 cm a. vooras

## 9. Afmetingen

Wielbasis	285 cm
-----------	--------

## 10. Massa

Leeg gewicht	2.255 kg
Rijklaar gewicht	2.355 kg
Technisch limiet massa	2.950 kg
Wettelijk limiet massa	2.950 kg

## 11. Trekkracht

Maximaal trekgewicht ongeremd	750 kg
Maximaal trekgewicht geremd	3.500 kg

## 12. As #1

As-nummer	1
Plaatscode	Voor
Wettelijk limiet	1.380 kg
Spoorbreedte	148 cm

## 13. As #2

As-nummer	2
Plaatscode	Achter
Wettelijk limiet	1.800 kg
Spoorbreedte	148 cm