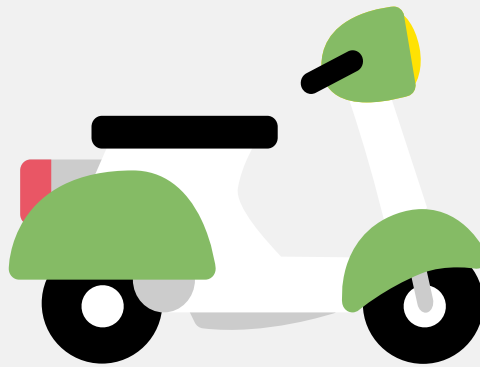


# Snorfietsrapport (gratis versie)

NIU N/A



Het kenteken FDR-15-K hoort bij een Niu N/a. Deze snorfiets werd toegelaten op 16-10-2020. Het lege gewicht is 53 kg en de maximale toegestane massa is 221 kg.

## Inhoudsopgave

<a href="#">1. Algemeen</a>	<a href="#">6. Brandstof #1</a>
<a href="#">2. Uiterlijk</a>	<a href="#">7. Eigenschappen</a>
<a href="#">3. Historie</a>	<a href="#">8. Carrosserie</a>
<a href="#">4. Status</a>	<a href="#">9. Afmetingen</a>
<a href="#">5. Motor</a>	<a href="#">10. Massa</a>

## 1. Algemeen

Merk	Niu
Model	N/a
Handelsbenaming	N/a
Type	M+
Variant	C3
Uitvoering	0
Typegoedkeuringsnummer	E13*168/2013*00514*03
Fabrikant	Niu Technologies Group Limited
<a href="#">Bekijk volledig snorfietsrapport</a>	

## 2. Uiterlijk

Soort	Snorfiets
-------	-----------

## 3. Historie

Datum eerste toelating	16-10-2020
Datum afgifte Nederland	16-10-2020
Datum laatste tenaamstelling	16-10-2020
<a href="#">Bekijk vorige eigenaren</a>	

## 4. Status

Terugroepactie	Nee
Verzekerd	Ja
Geïmporteerd	Nee
Geëxporteerd	Nee
Taxi	Nee

## Goedkope snorfietsverzekering

## 5. Motor

Motorcode	48V1200W120°EM
Snelheid beperking	25 km/u
Versnellingsbak	W

## 6. Brandstof #1

Brandstof-nummer	1
Brandstof	Elektriciteit
Nominaal continu elektrisch vermogen	1,30 kW (2 pk)
Milieuklasse licht	(eu) No 134/2014 Including All Amen

## 7. Eigenschappen

Aantal zitplaatsen	2
Aantal wielen	2

## 8. Carrosserie

Categorie	L1
Categorie toevoeging	E

## 9. Afmetingen

Lengte	173 cm
Breedte	66 cm
Wielbasis	124 cm

## 10. Massa

Leeg gewicht	53 kg
--------------	-------

Rijklaar gewicht	60 kg
Technisch limiet massa	221 kg
Wettelijk limiet massa	221 kg