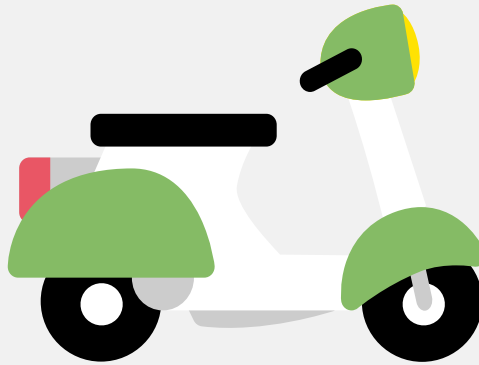


# Snorfietsrapport (gratis versie)

## SYM JET 14



Het kenteken FBL-59-N hoort bij een Sym Jet 14. Deze snorfiets werd toegelaten op 24-07-2020. Het lege gewicht is 112 kg en de maximale toegestane massa is 269 kg.

### Inhoudsopgave

<a href="#">1. Algemeen</a>	<a href="#">6. Brandstof #1</a>
<a href="#">2. Uiterlijk</a>	<a href="#">7. Eigenschappen</a>
<a href="#">3. Historie</a>	<a href="#">8. Carrosserie</a>
<a href="#">4. Status</a>	<a href="#">9. Afmetingen</a>
<a href="#">5. Motor</a>	<a href="#">10. Massa</a>

## 1. Algemeen

Merk	Sym
Model	Jet 14
Handelsbenaming	Jet 14
Type	XC05W1-NL
Variant	A1
Uitvoering	02
Typegoedkeuringsnummer	E13*168/2013*00291*00
Fabrikant	Xiamen Xiashing Motorcycle Co.,ltd
<a href="#">Bekijk volledig snorfietsrapport</a>	

## 2. Uiterlijk

Soort	Snorfiets
-------	-----------

## 3. Historie

Datum eerste toelating	24-07-2020
Datum afgifte Nederland	24-07-2020
Datum laatste tenaamstelling	15-04-2024
<a href="#">Bekijk vorige eigenaren</a>	

## 4. Status

Terugroepactie	Nee
Verzekerd	Ja
Geïmporteerd	Nee
Geëxporteerd	Nee
Taxi	Nee

## Goedkope snorfietsverzekering

## 5. Motor

Motorcode	XS1P37QMA-2A
Aantal cilinders	1
Cilinderinhoud	49 cm <sup>3</sup>
Snelheid beperking	25 km/u
Versnellingsbak	Continu variabele transmissie

## 6. Brandstof #1

Brandstof-nummer	1
Brandstof	Benzine
Vermogen	2,20 kW (3 pk)
Milieuklasse licht	134/2014*2016/1824
Geluidsniveau rijdend	66 dB(A)
Geluidsniveau stationair	74 dB(A)
Geluidsniveau toerental	3.250 dB(A)

## 7. Eigenschappen

Aantal zitplaatsen	2
Aantal wielen	2

## 8. Carrosserie

Categorie	L1
Categorie toevoeging	E

## 9. Afmetingen

Lengte	199 cm
Breedte	73 cm
Wielbasis	133 cm

## 10. Massa

Leeg gewicht	112 kg
Rijklaar gewicht	119 kg
Technisch limiet massa	269 kg
Wettelijk limiet massa	269 kg