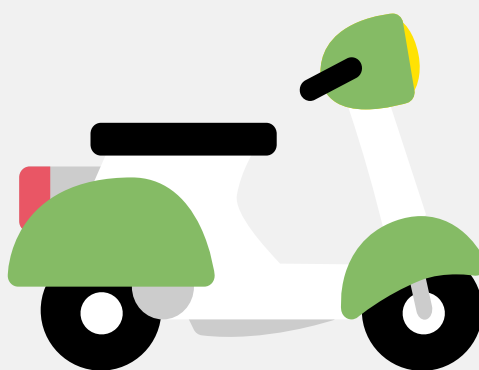


Snorfietsrapport (gratis versie)

PEUGEOT KISBEE



Het kenteken FBH-13-T hoort bij een Peugeot Kisbee. Deze snorfiets werd toegelaten op 25-07-2020. Het lege gewicht is 83 kg en de maximale toegestane massa is 260 kg.

Inhoudsopgave

1. Algemeen	6. Brandstof #1
2. Uiterlijk	7. Eigenschappen
3. Historie	8. Carrosserie
4. Status	9. Afmetingen
5. Motor	10. Massa

1. Algemeen

Merk	Peugeot
Model	Kisbee
Handelsbenaming	Kisbee
Type	K1
Variant	AB
Uitvoering	JA
Typegoedkeuringsnummer	E2*168/2013*00012*02
Fabrikant	Peugeot Motocycles
Bekijk volledig snorfietsrapport	

2. Uiterlijk

Soort	Snorfiets
-------	-----------

3. Historie

Datum eerste toelating	25-07-2020
Datum afgifte Nederland	25-07-2020
Datum laatste tenaamstelling	27-02-2021
Bekijk vorige eigenaren	

4. Status

Terugroepactie	Nee
Verzekerd	Ja
Geïmporteerd	Nee
Geëxporteerd	Nee
Taxi	Nee

Goedkope snorfietsverzekering

5. Motor

Motorcode	139QMB-J
Aantal cilinders	1
Cilinderinhoud	49 cm ³
Snelheid beperking	25 km/u
Versnellingsbak	Continu variabele transmissie

6. Brandstof #1

Brandstof-nummer	1
Brandstof	Benzine
Vermogen	2,70 kW (4 pk)
Brandstofverbruik gecombineerd NEDC	2,9 liter/100 km (34,5 km/liter)
CO ₂ -uitstoot gecombineerd NEDC	65 g/km
Milieuklasse licht	134/2014*2016/1824a1
Geluidsniveau rijdend	65 dB(A)
Geluidsniveau stationair	78 dB(A)
Geluidsniveau toerental	4.000 dB(A)

7. Eigenschappen

Aantal zitplaatsen	2
Aantal wielen	2

8. Carrosserie

Categorie	L1
Categorie toevoeging	E

9. Afmetingen

Lengte	182 cm
Breedte	67 cm
Wielbasis	126 cm

10. Massa

Leeg gewicht	83 kg
Rijklaar gewicht	90 kg
Technisch limiet massa	260 kg
Wettelijk limiet massa	260 kg