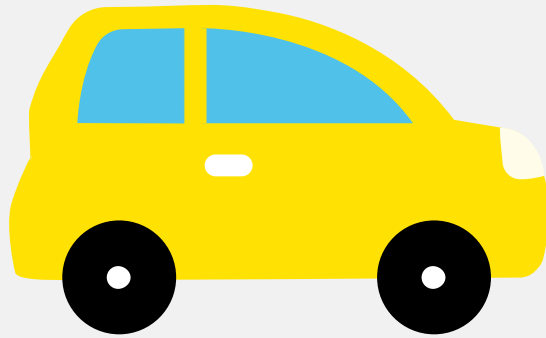


Brommobielrapport (gratis versie)

LIGIER JS50L



Het kenteken FBF-05-G hoort bij een Ligier Js50L. Deze brommobiel werd toegelaten op 10-07-2020. Het lege gewicht is 418 kg.

Inhoudsopgave

| | |
|------------------------------|----------------------------------|
| 1. Algemeen | 6. Brandstof #1 |
| 2. Uiterlijk | 7. Eigenschappen |
| 3. Historie | 8. Carrosserie |
| 4. Status | 9. Afmetingen |
| 5. Motor | 10. Massa |

1. Algemeen

| | |
|---|-----------------------|
| Merk | Ligier |
| Model | Js50l |
| Handelsbenaming | Js50l |
| Type | JS56B2 |
| Variant | LR |
| Uitvoering | R2 |
| Typegoedkeuringsnummer | E13*168/2013*00257*04 |
| Fabrikant | Ligier Group S.a.s. |
| Bekijk volledig brommobielrapport | |

2. Uiterlijk

| | |
|-------|------------|
| Soort | Brommobiel |
|-------|------------|

3. Historie

| | |
|---|------------|
| Datum eerste toelating | 10-07-2020 |
| Datum afgifte Nederland | 10-07-2020 |
| Datum laatste tenaamstelling | 10-07-2020 |
| Bekijk vorige eigenaren | |

4. Status

| | |
|----------------|-----|
| Terugroepactie | Nee |
| Verzekerd | Ja |
| Geïmporteerd | Nee |
| Geëxporteerd | Nee |
| Taxi | Nee |

Goedkope brommobielverzekering

5. Motor

| | |
|--------------------|-------------------------------|
| Motorcode | LDW492-E4 |
| Aantal cilinders | 2 |
| Cilinderinhoud | 478 cm ³ |
| Snelheid beperking | 45 km/u |
| Versnellingsbak | Continu variabele transmissie |

6. Brandstof #1

| | |
|--------------------------|--------------------------|
| Brandstof-nummer | 1 |
| Brandstof | Diesel |
| Vermogen | 6,00 kW (8 pk) |
| Milieuklasse licht | 134/2014/ue*2016/1824/ue |
| Roetuitstoot NEDC | 0.51 g/km |
| Geluidsniveau rijdend | 69 dB(A) |
| Geluidsniveau stationair | 80 dB(A) |
| Geluidsniveau toerental | 2.400 dB(A) |

7. Eigenschappen

| | |
|--------------------|---|
| Aantal zitplaatsen | 2 |
| Aantal wielen | 4 |
| Aantal deuren | 2 |

8. Carrosserie

| | |
|-----------|----|
| Categorie | L6 |
|-----------|----|

9. Afmetingen

| | |
|-----------|--------|
| Lengte | 300 cm |
| Breedte | 150 cm |
| Wielbasis | 198 cm |

10. Massa

| | |
|------------------|--------|
| Leeg gewicht | 418 kg |
| Rijklaar gewicht | 425 kg |