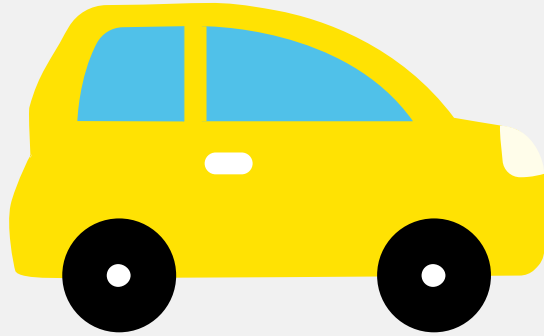


Brommobielrapport (gratis versie)

GRECAV SPA EKE



Het kenteken FB-623-S hoort bij een GrecaV Spa Eke. Deze brommobiel werd toegelaten op 31-08-2005. Het lege gewicht is 350 kg en de maximale toegestane massa is 625 kg.

Inhoudsopgave

1. Algemeen	6. Brandstof #1
2. Uiterlijk	7. Eigenschappen
3. Historie	8. Carrosserie
4. Status	9. Afmetingen
5. Motor	10. Massa

1. Algemeen

Merk	Grecav Spa
Model	Eke
Handelsbenaming	Eke
Type	EKE
Variant	L
Uitvoering	M4
Typegoedkeuringsnummer	E9*92/61*0026*06
Fabrikant	Grecav S.p.a.
Bekijk volledig brommobielrapport	

2. Uiterlijk

Soort	Brommobiel
-------	------------

3. Historie

Datum eerste toelating	31-08-2005
Datum afgifte Nederland	09-11-2006
Datum laatste tenaamstelling	22-01-2022
Bekijk vorige eigenaren	

4. Status

Terugroepactie	Nee
Verzekerd	Ja
Geïmporteerd	Ja
Geëxporteerd	Nee
Taxi	Nee

[Ontdek land van herkomst](#)[Goedkope brommobielverzekering](#)

5. Motor

Motorcode	LDW 502/M4
Aantal cilinders	2
Cilinderinhoud	505 cm ³
Snelheid beperking	45 km/u

6. Brandstof #1

Brandstof-nummer	1
Brandstof	Diesel
Vermogen	4,00 kW (5 pk)
Geluidsniveau stationair	91 dB(A)
Geluidsniveau toerental	2.700 dB(A)

7. Eigenschappen

Aantal zitplaatsen	2
Aantal wielen	4

8. Carrosserie

Categorie	L6
Categorie toevoeging	E
Plaats chassisnummer	Tegen binnenzijde r. deurdorpel

9. Afmetingen

Wielbasis	175 cm
-----------	--------

10. Massa

Leeg gewicht	350 kg
Rijklaar gewicht	400 kg
Technisch limiet massa	625 kg
Wettelijk limiet massa	625 kg