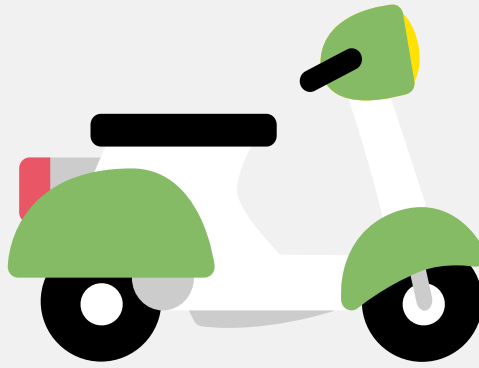


Snorfietsrapport (gratis versie)

LANBEI LANBEI



Het kenteken F-994-FT hoort bij een Lanbei Lanbei. Deze snorfiets werd toegelaten op 28-07-2012. Het lege gewicht is 119 kg en de maximale toegestane massa is 269 kg.

Inhoudsopgave

1. Algemeen	6. Brandstof #1
2. Uiterlijk	7. Eigenschappen
3. Historie	8. Carrosserie
4. Status	9. Afmetingen
5. Motor	10. Massa

1. Algemeen

Merk	Lanbei
Model	Lanbei
Handelsbenaming	Lanbei
Type	LB-852
Variant	1000W/25KM/H
Uitvoering	N/A
Typegoedkeuringsnummer	E11*2002/24*0869*00
Fabrikant	Zhejiang Lanbei Vehicle Co., Ltd.
Bekijk volledig snorfietsrapport	

2. Uiterlijk

Soort	Snorfiets
-------	-----------

3. Historie

Datum eerste toelating	28-07-2012
Datum afgifte Nederland	28-07-2012
Datum laatste tenaamstelling	03-06-2024
Bekijk vorige eigenaren	

4. Status

Terugroepactie	Nee
Verzekerd	Nee
Geïmporteerd	Nee
Geëxporteerd	Nee
Taxi	Nee

Goedkope snorfietsverzekering

5. Motor

Motorcode	LB48V1000W/25
Snelheid beperking	25 km/u

6. Brandstof #1

Brandstof-nummer	1
Brandstof	Elektriciteit
Nominaal continu elektrisch vermogen	1,00 kW (1 pk)

7. Eigenschappen

Aantal zitplaatsen	2
Aantal wielen	2

8. Carrosserie

Categorie	L1
Categorie toevoeging	E
Plaats chassisnummer	R. frame onder balhoofd

9. Afmetingen

Wielbasis	130 cm
-----------	--------

10. Massa

Leeg gewicht	119 kg
Rijklaar gewicht	119 kg
Technisch limiet massa	269 kg
Wettelijk limiet massa	269 kg