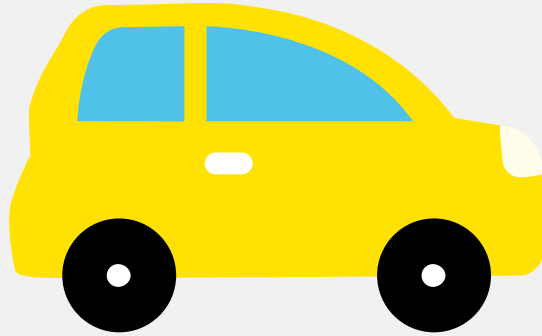


Brommobielrapport (gratis versie)

NOUN ELECTRIC LJ-EV02



Het kenteken F-886-LH hoort bij een Noun Electric Lj-ev02. Deze brommobiel werd toegelaten op 25-10-2012. Het lege gewicht is 350 kg en de maximale toegestane massa is 788 kg.

Inhoudsopgave

1. Algemeen	6. Brandstof #1
2. Uiterlijk	7. Eigenschappen
3. Historie	8. Carrosserie
4. Status	9. Afmetingen
5. Motor	10. Massa

1. Algemeen

Merk	Noun Electric
Model	Lj-ev02
Handelsbenaming	Lj-ev02
Type	LJ-EV02
Variant	2:B(4KW48V,LEAD ACID BATT
Uitvoering	N/A
Typegoedkeuringsnummer	E11*2002/24*1237*02
Fabrikant	Shandong Lujun Electric Vehicle Co., Ltd.
Bekijk volledig brommobielrapport	

2. Uiterlijk

Soort	Brommobiel
-------	------------

3. Historie

Datum eerste toelating	25-10-2012
Datum afgifte Nederland	25-10-2012
Datum laatste tenaamstelling	06-03-2023
Bekijk vorige eigenaren	

4. Status

Terugroepactie	Nee
Verzekerd	Nee
Geïmporteerd	Nee
Geëxporteerd	Nee
Taxi	Nee

Goedkope brommobielverzekering

5. Motor

Motorcode	ZC4.0-48
Snelheid beperking	45 km/u

6. Brandstof #1

Brandstof-nummer	1
Brandstof	Elektriciteit
Nominaal continu elektrisch vermogen	4,00 kW (5 pk)

7. Eigenschappen

Aantal zitplaatsen	2
Aantal wielen	4

8. Carrosserie

Categorie	L6
Categorie toevoeging	E
Plaats chassisnummer	R. dwarsbalk by vooras

9. Afmetingen

Wielbasis	189 cm
-----------	--------

10. Massa

Leeg gewicht	350 kg
Rijklaar gewicht	638 kg
Technisch limiet massa	788 kg
Wettelijk limiet massa	788 kg