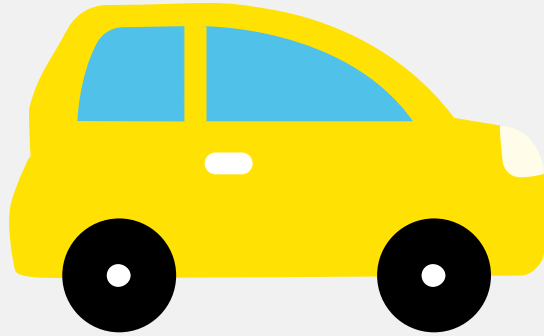


# Brommobielrapport (gratis versie)

## AIXAM S8



Het kenteken F-816-GX hoort bij een Aixam S8. Deze brommobiel werd toegelaten op 08-03-2012. Het lege gewicht is 350 kg en de maximale toegestane massa is 675 kg.

### Inhoudsopgave

<a href="#">1. Algemeen</a>	<a href="#">6. Brandstof #1</a>
<a href="#">2. Uiterlijk</a>	<a href="#">7. Eigenschappen</a>
<a href="#">3. Historie</a>	<a href="#">8. Carrosserie</a>
<a href="#">4. Status</a>	<a href="#">9. Afmetingen</a>
<a href="#">5. Motor</a>	<a href="#">10. Massa</a>

## 1. Algemeen

Merk	Aixam
Model	S8
Handelsbenaming	S8
Type	SV
Variant	43
Uitvoering	AF
Typegoedkeuringsnummer	E2*2002/24*0045*03
Fabrikant	Aixam-mega
<a href="#">Bekijk volledig brommobielrapport</a>	

## 2. Uiterlijk

Soort	Brommobiel
-------	------------

## 3. Historie

Datum eerste toelating	08-03-2012
Datum afgifte Nederland	08-03-2012
Datum laatste tenaamstelling	30-09-2021
<a href="#">Bekijk vorige eigenaren</a>	

## 4. Status

Terugroepactie	Nee
Verzekerd	Ja
Geïmporteerd	Nee
Geëxporteerd	Nee
Taxi	Nee

Goedkope brommobielverzekering

## 5. Motor

Motorcode	Z402
Aantal cilinders	2
Cilinderinhoud	400 cm <sup>3</sup>
Snelheid beperking	45 km/u

## 6. Brandstof #1

Brandstof-nummer	1
Brandstof	Diesel
Vermogen	4,00 kW (5 pk)
Geluidsniveau stationair	80 dB(A)
Geluidsniveau toerental	2.400 dB(A)

## 7. Eigenschappen

Aantal zitplaatsen	2
Aantal wielen	4

## 8. Carrosserie

Categorie	L6
Categorie toevoeging	E
Plaats chassisnummer	R. frame by voorzitting

## 9. Afmetingen

Wielbasis	180 cm
-----------	--------

## 10. Massa

Leeg gewicht	350 kg
Rijklaar gewicht	400 kg
Technisch limiet massa	675 kg
Wettelijk limiet massa	675 kg