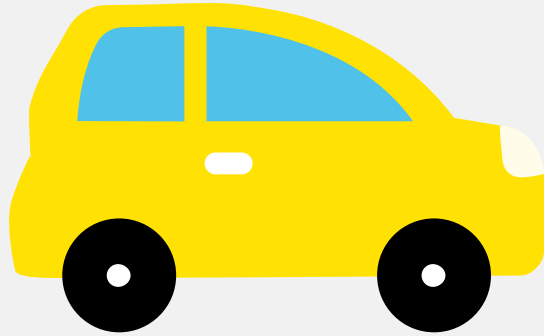


Brommobielrapport (gratis versie)

AIXAM S8



Het kenteken F-683-FZ hoort bij een Aixam S8. Deze brommobiel werd toegelaten op 28-10-2011. Het lege gewicht is 350 kg en de maximale toegestane massa is 675 kg.

Inhoudsopgave

1. Algemeen	6. Brandstof #1
2. Uiterlijk	7. Eigenschappen
3. Historie	8. Carrosserie
4. Status	9. Afmetingen
5. Motor	10. Massa

1. Algemeen

Merk	Aixam
Model	S8
Handelsbenaming	S8
Type	SV
Variant	42
Uitvoering	AF
Typegoedkeuringsnummer	E2*2002/24*0045*00
Fabrikant	Aixam-mega
Bekijk volledig brommobielrapport	

2. Uiterlijk

Soort	Brommobiel
-------	------------

3. Historie

Datum eerste toelating	28-10-2011
Datum afgifte Nederland	28-10-2011
Datum laatste tenaamstelling	22-07-2022
Bekijk vorige eigenaren	

4. Status

Terugroepactie	Nee
Verzekerd	Ja
Geïmporteerd	Nee
Geëxporteerd	Nee
Taxi	Nee

Goedkope brommobielverzekering

5. Motor

Motorcode	Z402
Aantal cilinders	2
Cilinderinhoud	400 cm ³
Snelheid beperking	44 km/u

6. Brandstof #1

Brandstof-nummer	1
Brandstof	Diesel
Vermogen	4,00 kW (5 pk)
Geluidsniveau stationair	80 dB(A)
Geluidsniveau toerental	2.400 dB(A)

7. Eigenschappen

Aantal zitplaatsen	2
Aantal wielen	4

8. Carrosserie

Categorie	L6
Categorie toevoeging	E
Plaats chassisnummer	R. frame by voorzitting

9. Afmetingen

Wielbasis	200 cm
-----------	--------

10. Massa

Leeg gewicht	350 kg
Rijklaar gewicht	400 kg
Technisch limiet massa	675 kg
Wettelijk limiet massa	675 kg