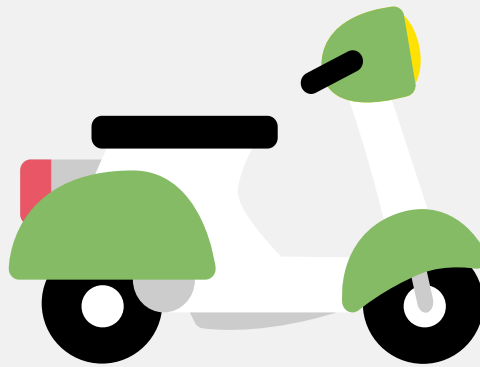


Snorfietsrapport (gratis versie)

WHA TRADING BV MTL-EB-042



Het kenteken F-664-HK hoort bij een Wha Trading Bv Mtl-eb-042. Deze snorfiets werd toegelaten op 09-07-2012. Het lege gewicht is 140 kg en de maximale toegestane massa is 295 kg.

Inhoudsopgave

<u>1. Algemeen</u>	<u>6. Brandstof #1</u>
<u>2. Uiterlijk</u>	<u>7. Eigenschappen</u>
<u>3. Historie</u>	<u>8. Carrosserie</u>
<u>4. Status</u>	<u>9. Afmetingen</u>
<u>5. Motor</u>	<u>10. Massa</u>

1. Algemeen

Merk	Wha Trading Bv
Model	Mtl-eb-042
Handelsbenaming	Mtl-eb-042
Type	MTL-EB-042
Variant	MTL-EB-042-2S
Uitvoering	MTL-EB-042-2SB
Typegoedkeuringsnummer	E4*2002/24*2351*02
Bekijk volledig snorfietsrapport	
Verkoop je snorfiets zonder gedoe	

2. Uiterlijk

Soort	Snorfiets
-------	-----------

3. Historie

Datum eerste toelating	09-07-2012
Datum afgifte Nederland	09-07-2012
Datum laatste tenaamstelling	04-05-2022
Bekijk vorige eigenaren	

4. Status

Terugroepactie	Nee
Verzekerd	Nee
Geïmporteerd	Nee
Geëxporteerd	Nee
Taxi	Nee

Goedkope snorfietsverzekering

5. Motor

Snelheid beperking	25 km/u
--------------------	---------

6. Brandstof #1

Brandstof-nummer	1
Brandstof	Elektriciteit
Nominaal continu elektrisch vermogen	2,00 kW (3 pk)

7. Eigenschappen

Aantal zitplaatsen	2
Aantal wielen	2

8. Carrosserie

Categorie	L1
Plaats chassisnummer	R. frame onder balhoofd

9. Afmetingen

Wielbasis	131 cm
-----------	--------

10. Massa

Leeg gewicht	140 kg
Rijklaar gewicht	140 kg
Technisch limiet massa	295 kg
Wettelijk limiet massa	295 kg