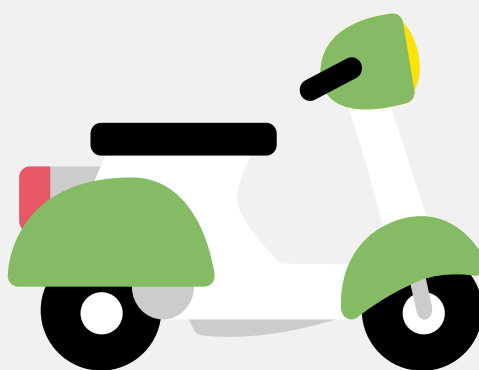


# Snorfietsrapport (gratis versie)

LUUKO ROMAN



Het kenteken F-441-NL hoort bij een Luuko Roman. Deze snorfiets werd toegelaten op 18-05-2013. Het lege gewicht is 86 kg en de maximale toegestane massa is 239 kg.

## Inhoudsopgave

<a href="#">1. Algemeen</a>	<a href="#">6. Brandstof #1</a>
<a href="#">2. Uiterlijk</a>	<a href="#">7. Eigenschappen</a>
<a href="#">3. Historie</a>	<a href="#">8. Carrosserie</a>
<a href="#">4. Status</a>	<a href="#">9. Afmetingen</a>
<a href="#">5. Motor</a>	<a href="#">10. Massa</a>

## 1. Algemeen

Merk	Luuko
Model	Roman
Handelsbenaming	Roman
Type	CY50T-11
Variant	N/A
Uitvoering	CY50T-11B
Typegoedkeuringsnummer	E11*2002/24*1067*01
<a href="#">Bekijk volledig snorfietsrapport</a>	
<a href="#">Verkoop je snorfiets zonder gedoe</a>	

## 2. Uiterlijk

Soort	Snorfiets
-------	-----------

## 3. Historie

Datum eerste toelating	18-05-2013
Datum afgifte Nederland	18-05-2013
Datum laatste tenaamstelling	05-10-2018
<a href="#">Bekijk vorige eigenaren</a>	

## 4. Status

Terugroepactie	Nee
Verzekerd	Nee
Geïmporteerd	Nee
Geëxporteerd	Nee
Taxi	Nee

Goedkope snorfietsverzekering

## 5. Motor

Aantal cilinders	1
Cilinderinhoud	50 cm <sup>3</sup>
Snelheid beperking	25 km/u

## 6. Brandstof #1

Brandstof-nummer	1
Brandstof	Benzine
Vermogen	2,03 kW (3 pk)
Geluidsniveau stationair	79 dB(A)
Geluidsniveau toerental	3.625 dB(A)

## 7. Eigenschappen

Aantal zitplaatsen	2
Aantal wielen	2

## 8. Carrosserie

Categorie	L1
Plaats chassisnummer	R. frame onder balhoofd

## 9. Afmetingen

Wielbasis	131 cm
-----------	--------

## 10. Massa

Leeg gewicht	86 kg
Rijklaar gewicht	89 kg

Technisch limiet massa	239 kg
------------------------	--------

Wettelijk limiet massa	239 kg
------------------------	--------