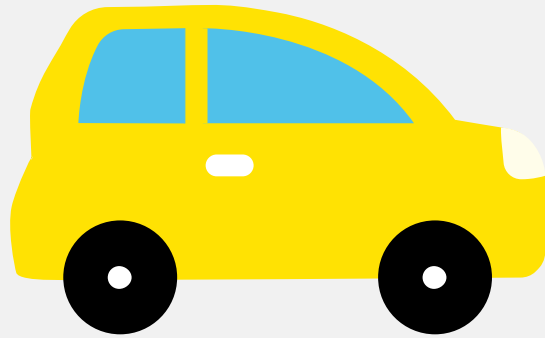


# Brommobielrapport (gratis versie)

## AIXAM S8



Het kenteken F-410-FR hoort bij een Aixam S8. Deze brommobiel werd toegelaten op 07-10-2011. Het lege gewicht is 350 kg en de maximale toegestane massa is 675 kg.

### Inhoudsopgave

<a href="#">1. Algemeen</a>	<a href="#">6. Eigenschappen</a>
<a href="#">2. Uiterlijk</a>	<a href="#">7. Carrosserie</a>
<a href="#">3. Historie</a>	<a href="#">8. Afmetingen</a>
<a href="#">4. Status</a>	<a href="#">9. Massa</a>
<a href="#">5. Motor</a>	

## 1. Algemeen

Merk	Aixam
Model	S8
Handelsbenaming	S8
Type	SV
Variant	43
Uitvoering	AF
Typegoedkeuringsnummer	E2*2002/24*0045*01
Fabrikant	Aixam-mega
<a href="#">Bekijk volledig brommobielrapport</a>	

## 2. Uiterlijk

Soort	Brommobiel
-------	------------

## 3. Historie

Datum eerste toelating	07-10-2011
Datum afgifte Nederland	07-10-2011
<a href="#">Bekijk vorige eigenaren</a>	

## 4. Status

Terugroepactie	Nee
Verzekerd	Nee
Geïmporteerd	Nee
Geëxporteerd	Ja
Taxi	Nee
<a href="#">Goedkope brommobielverzekering</a>	

## 5. Motor

Motorcode	Z402
Aantal cilinders	2
Cilinderinhoud	400 cm <sup>3</sup>
Snelheid beperking	45 km/u

## 6. Eigenschappen

Aantal zitplaatsen	2
Aantal wielen	4

## 7. Carrosserie

Categorie	L6
Categorie toevoeging	E
Plaats chassisnummer	R. frame by voorzitting

## 8. Afmetingen

Wielbasis	180 cm
-----------	--------

## 9. Massa

Leeg gewicht	350 kg
Rijklaar gewicht	400 kg
Technisch limiet massa	675 kg
Wettelijk limiet massa	675 kg