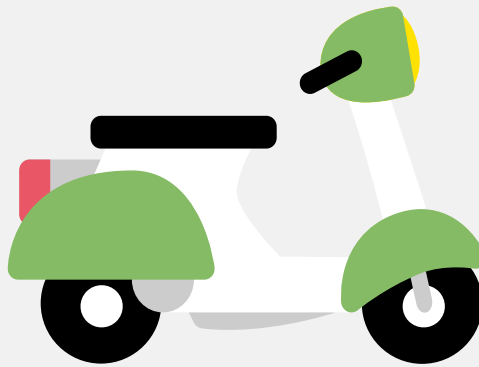


Snorfietsrapport (gratis versie)

PIAGGIO C38



Het kenteken F-396-HS hoort bij een Piaggio C38. Deze snorfiets werd toegelaten op 25-05-2012. Het lege gewicht is 102 kg en de maximale toegestane massa is 290 kg.

Inhoudsopgave

| | |
|------------------------------|----------------------------------|
| 1. Algemeen | 6. Brandstof #1 |
| 2. Uiterlijk | 7. Eigenschappen |
| 3. Historie | 8. Carrosserie |
| 4. Status | 9. Afmetingen |
| 5. Motor | 10. Massa |

1. Algemeen

| | |
|--|---------------------|
| Merk | Piaggio |
| Model | C38 |
| Handelsbenaming | C38 |
| Variant | 9 |
| Uitvoering | 00 |
| Typegoedkeuringsnummer | E3*2002/24*0565*01 |
| Fabrikant | Piaggio & C. S.p.a. |
| Bekijk volledig snorfietsrapport | |

2. Uiterlijk

| | |
|-------|-----------|
| Soort | Snorfiets |
|-------|-----------|

3. Historie

| | |
|---|------------|
| Datum eerste toelating | 25-05-2012 |
| Datum afgifte Nederland | 25-05-2012 |
| Datum laatste tenaamstelling | 25-08-2021 |
| Bekijk vorige eigenaren | |

4. Status

| | |
|---|-----|
| Terugroepactie | Nee |
| Verzekerd | Ja |
| Geïmporteerd | Nee |
| Geëxporteerd | Nee |
| Taxi | Nee |
| Goedkope snorfietsverzekering | |

5. Motor

| | |
|--------------------|--------------------|
| Motorcode | C389M |
| Aantal cilinders | 1 |
| Cilinderinhoud | 50 cm ³ |
| Snelheid beperking | 25 km/u |

6. Brandstof #1

| | |
|--------------------------|----------------|
| Brandstof-nummer | 1 |
| Brandstof | Benzine |
| Vermogen | 1,70 kW (2 pk) |
| Geluidsniveau stationair | 80 dB(A) |
| Geluidsniveau toerental | 3.750 dB(A) |

7. Eigenschappen

| | |
|--------------------|---|
| Aantal zitplaatsen | 2 |
| Aantal wielen | 2 |

8. Carrosserie

| | |
|----------------------|----------------------|
| Categorie | L1 |
| Categorie toevoeging | E |
| Plaats chassisnummer | R. frame onder zadel |

9. Afmetingen

| | |
|-----------|--------|
| Wielbasis | 129 cm |
|-----------|--------|

10. Massa

| | |
|------------------|--------|
| Leeg gewicht | 102 kg |
| Rijklaar gewicht | 113 kg |

| | |
|------------------------|--------|
| Technisch limiet massa | 290 kg |
| Wettelijk limiet massa | 290 kg |