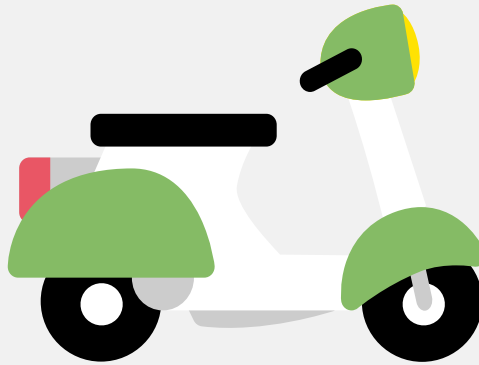


# Snorfietsrapport (gratis versie)

## IVA IVA LUX50



Het kenteken F-301-TX hoort bij een Iva Iva Lux50. Deze snorfiets werd toegelaten op 03-05-2014. Het lege gewicht is 84 kg en de maximale toegestane massa is 238 kg.

## Inhoudsopgave

<a href="#">1. Algemeen</a>	<a href="#">6. Brandstof #1</a>
<a href="#">2. Uiterlijk</a>	<a href="#">7. Eigenschappen</a>
<a href="#">3. Historie</a>	<a href="#">8. Carrosserie</a>
<a href="#">4. Status</a>	<a href="#">9. Afmetingen</a>
<a href="#">5. Motor</a>	<a href="#">10. Massa</a>

## 1. Algemeen

Merk	Iva
Model	Iva Lux50
Handelsbenaming	Iva Lux50
Type	YY50QT-39
Variant	00
Uitvoering	YY50QT-39B
Typegoedkeuringsnummer	E4*2002/24*2597*00
Fabrikant	Benzhou Vehicle Industry Group Co., Ltd
<a href="#">Bekijk volledig snorfietsrapport</a>	

## 2. Uiterlijk

Soort	Snorfiets
-------	-----------

## 3. Historie

Datum eerste toelating	03-05-2014
Datum afgifte Nederland	03-05-2014
Datum laatste tenaamstelling	16-10-2023
<a href="#">Bekijk vorige eigenaren</a>	

## 4. Status

Terugroepactie	Nee
Verzekerd	Ja
Geïmporteerd	Nee
Geëxporteerd	Nee
Taxi	Nee

Goedkope snorfietsverzekering

## 5. Motor

Motorcode	BZ139QMB
Aantal cilinders	1
Cilinderinhoud	49 cm <sup>3</sup>
Snelheid beperking	25 km/u

## 6. Brandstof #1

Brandstof-nummer	1
Brandstof	Benzine
Vermogen	1,80 kW (2 pk)
Geluidsniveau stationair	76 dB(A)
Geluidsniveau toerental	3.500 dB(A)

## 7. Eigenschappen

Aantal zitplaatsen	2
Aantal wielen	2

## 8. Carrosserie

Categorie	L1
Categorie toevoeging	E
Plaats chassisnummer	R. frame onder balhoofd

## 9. Afmetingen

Wielbasis	133 cm
-----------	--------

## 10. Massa

Leeg gewicht	84 kg
Rijklaar gewicht	88 kg
Technisch limiet massa	238 kg
Wettelijk limiet massa	238 kg