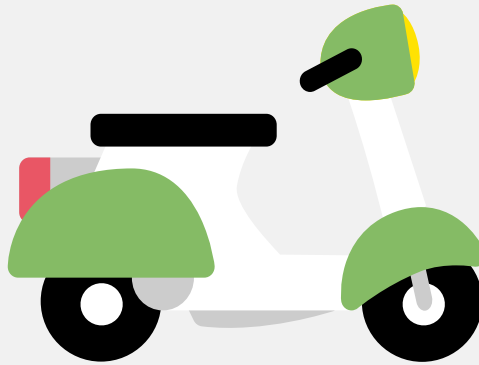


# Snorfietsrapport (gratis versie)

## BEELINE VELOCE



Het kenteken F-167-FB hoort bij een Beeline Veloce. Deze snorfiets werd toegelaten op 17-08-2011. Het lege gewicht is 92 kg en de maximale toegestane massa is 252 kg.

### Inhoudsopgave

<a href="#">1. Algemeen</a>	<a href="#">6. Brandstof #1</a>
<a href="#">2. Uiterlijk</a>	<a href="#">7. Eigenschappen</a>
<a href="#">3. Historie</a>	<a href="#">8. Carrosserie</a>
<a href="#">4. Status</a>	<a href="#">9. Afmetingen</a>
<a href="#">5. Motor</a>	<a href="#">10. Massa</a>

## 1. Algemeen

Merk	Beeline
Model	Veloce
Handelsbenaming	Veloce
Type	50QT-11A
Variant	B1
Uitvoering	N/A
Typegoedkeuringsnummer	E4*2002/24*2236*01
Fabrikant	Guangzhou Haojin Motorcycle Co. Ltd.
<a href="#">Bekijk volledig snorfietsrapport</a>	

## 2. Uiterlijk

Soort	Snorfiets
-------	-----------

## 3. Historie

Datum eerste toelating	17-08-2011
Datum afgifte Nederland	17-08-2011
Datum laatste tenaamstelling	17-08-2011
<a href="#">Bekijk vorige eigenaren</a>	

## 4. Status

Terugroepactie	Nee
Verzekerd	Ja
Geïmporteerd	Nee
Geëxporteerd	Nee
Taxi	Nee

Goedkope snorfietsverzekering

## 5. Motor

Motorcode	1P39QMB
Aantal cilinders	1
Cilinderinhoud	50 cm <sup>3</sup>
Snelheid beperking	25 km/u

## 6. Brandstof #1

Brandstof-nummer	1
Brandstof	Benzine
Vermogen	1,20 kW (2 pk)
Geluidsniveau rijdend	70 dB(A)
Geluidsniveau stationair	75 dB(A)
Geluidsniveau toerental	2.875 dB(A)

## 7. Eigenschappen

Aantal zitplaatsen	2
Aantal wielen	2

## 8. Carrosserie

Categorie	L1
Categorie toevoeging	E
Plaats chassisnummer	R. frame onder balhoofd

## 9. Afmetingen

Wielbasis	131 cm
-----------	--------

## 10. Massa

Leeg gewicht	92 kg
Rijklaar gewicht	94 kg
Technisch limiet massa	252 kg
Wettelijk limiet massa	252 kg