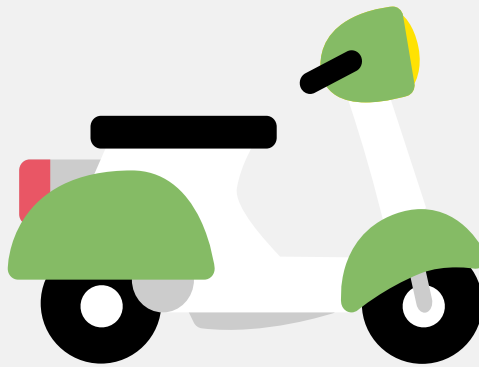


# Snorfietsrapport (gratis versie)

## SYM XS50QT



Het kenteken F-148-XR hoort bij een Sym Xs50qt. Deze snorfiets werd toegelaten op 27-12-2017. Het lege gewicht is 95 kg en de maximale toegestane massa is 249 kg.

### Inhoudsopgave

<a href="#">1. Algemeen</a>	<a href="#">6. Brandstof #1</a>
<a href="#">2. Uiterlijk</a>	<a href="#">7. Eigenschappen</a>
<a href="#">3. Historie</a>	<a href="#">8. Carrosserie</a>
<a href="#">4. Status</a>	<a href="#">9. Afmetingen</a>
<a href="#">5. Motor</a>	<a href="#">10. Massa</a>

1. Algemeen

Merk	Sym
Model	Xs50qt
Handelsbenaming	Xs50qt
Type	XS50QT
Variant	AE05W
Uitvoering	2B
Typegoedkeuringsnummer	E4*2002/24*1995*02
Fabrikant	Xiamen Xiashing Motorcycle Co.,ltd
<a href="#">Bekijk volledig snorfietsrapport</a>	

2. Uiterlijk

Soort	Snorfiets
-------	-----------

3. Historie

Datum eerste toelating	27-12-2017
Datum afgifte Nederland	27-12-2017
Datum laatste tenaamstelling	27-06-2018
<a href="#">Bekijk vorige eigenaren</a>	

4. Status

Terugroepactie	Nee
Verzekerd	Ja
Geïmporteerd	Nee
Geëxporteerd	Nee
Taxi	Nee

Goedkope snorfietsverzekering

## 5. Motor

Motorcode	XS1P37QMA-2
Aantal cilinders	1
Cilinderinhoud	50 cm <sup>3</sup>
Snelheid beperking	25 km/u

## 6. Brandstof #1

Brandstof-nummer	1
Brandstof	Benzine
Vermogen	1,80 kW (2 pk)
Geluidsniveau stationair	74 dB(A)
Geluidsniveau toerental	3.250 dB(A)

## 7. Eigenschappen

Aantal zitplaatsen	2
Aantal wielen	2

## 8. Carrosserie

Categorie	L1
Categorie toevoeging	E
Plaats chassisnummer	R. frame onder balhoofd

## 9. Afmetingen

Wielbasis	131 cm
-----------	--------

## 10. Massa

Leeg gewicht	95 kg
Rijklaar gewicht	99 kg
Technisch limiet massa	249 kg
Wettelijk limiet massa	249 kg