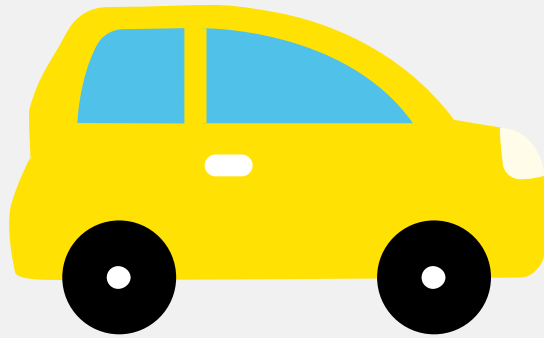


Brommobielrapport (gratis versie)

AIXAM S8



Het kenteken F-103-NR hoort bij een Aixam S8. Deze brommobiel werd toegelaten op 11-04-2013. Het lege gewicht is 350 kg en de maximale toegestane massa is 675 kg.

Inhoudsopgave

| | |
|------------------------------|----------------------------------|
| 1. Algemeen | 6. Brandstof #1 |
| 2. Uiterlijk | 7. Eigenschappen |
| 3. Historie | 8. Carrosserie |
| 4. Status | 9. Afmetingen |
| 5. Motor | 10. Massa |

1. Algemeen

| | |
|---|--------------------|
| Merk | Aixam |
| Model | S8 |
| Handelsbenaming | S8 |
| Type | SV |
| Variant | 43 |
| Uitvoering | AF |
| Typegoedkeuringsnummer | E2*2002/24*0045*04 |
| Fabrikant | Aixam-mega |
| Bekijk volledig brommobielrapport | |

2. Uiterlijk

| | |
|-------|------------|
| Soort | Brommobiel |
|-------|------------|

3. Historie

| | |
|---|------------|
| Datum eerste toelating | 11-04-2013 |
| Datum afgifte Nederland | 11-04-2013 |
| Datum laatste tenaamstelling | 16-07-2022 |
| Bekijk vorige eigenaren | |

4. Status

| | |
|----------------|-----|
| Terugroepactie | Nee |
| Verzekerd | Ja |
| Geïmporteerd | Nee |
| Geëxporteerd | Nee |
| Taxi | Nee |

Goedkope brommobielverzekering

5. Motor

| | |
|--------------------|---------------------|
| Motorcode | Z402 |
| Aantal cilinders | 2 |
| Cilinderinhoud | 400 cm ³ |
| Snelheid beperking | 45 km/u |

6. Brandstof #1

| | |
|--------------------------|----------------|
| Brandstof-nummer | 1 |
| Brandstof | Diesel |
| Vermogen | 4,00 kW (5 pk) |
| Geluidsniveau stationair | 80 dB(A) |
| Geluidsniveau toerental | 2.400 dB(A) |

7. Eigenschappen

| | |
|--------------------|---|
| Aantal zitplaatsen | 2 |
| Aantal wielen | 4 |

8. Carrosserie

| | |
|----------------------|-------------------------|
| Categorie | L6 |
| Categorie toevoeging | E |
| Plaats chassisnummer | R. frame by voorzitting |

9. Afmetingen

| | |
|-----------|--------|
| Wielbasis | 180 cm |
|-----------|--------|

10. Massa

| | |
|------------------------|--------|
| Leeg gewicht | 350 kg |
| Rijklaar gewicht | 400 kg |
| Technisch limiet massa | 675 kg |
| Wettelijk limiet massa | 675 kg |