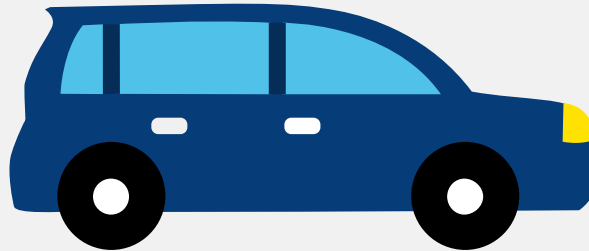


# Autorapport (gratis versie)

## DAF 32



Het kenteken DZ-94-55 hoort bij een Daf 32. Deze auto (sedan) werd toegelaten op 13-07-1967. Het lege gewicht is 666 kg en de maximale toegestane massa is 990 kg.

### Inhoudsopgave

<a href="#">1. Algemeen</a>	<a href="#">7. Eigenschappen</a>
<a href="#">2. Uiterlijk</a>	<a href="#">8. Carrosserie</a>
<a href="#">3. Historie</a>	<a href="#">9. Afmetingen</a>
<a href="#">4. Status</a>	<a href="#">10. Massa</a>
<a href="#">5. Motor</a>	<a href="#">11. As #1</a>
<a href="#">6. Brandstof #1</a>	<a href="#">12. As #2</a>

## 1. Algemeen

Merk	Daf
Model	32
Handelsbenaming	32
Type	322-3
<a href="#">Bekijk volledig autorapport</a>	
<a href="#">Verkoop uw auto</a>	

## 2. Uiterlijk

Soort	Auto
Inrichting	Sedan
Kleur	Wit
<a href="#">Check schadeverleden</a>	

## 3. Historie

Datum eerste toelating	13-07-1967
Datum afgifte Nederland	18-04-2020
Datum laatste tenaamstelling	18-04-2020
<a href="#">Bekijk vorige eigenaren</a>	

## 4. Status

Terugroepactie	Nee
Verzekerd	Ja
Geïmporteerd	Ja
Geëxporteerd	Nee
Taxi	Nee

[Ontdek land van herkomst](#)[Goedkope autoverzekering](#)

## 5. Motor

Aantal cilinders	2
Cilinderinhoud	746 cm <sup>3</sup>

[Controleer kilometerstand](#)

## 6. Brandstof #1

Brandstof-nummer	1
Brandstof	Benzine
Emissieklasse	0
Vermogen	22,00 kW (30 pk)

## 7. Eigenschappen

Aantal zitplaatsen	4
Aantal wielen	4
Aantal deuren	2

## 8. Carrosserie

Carrosserie-nummer	1
Categorie	M1
Type	AA
Type omschrijving	Sedan
Plaats chassisnummer	By schutbord

## 9. Afmetingen

Wielbasis	205 cm
-----------	--------

## 10. Massa

Leeg gewicht	666 kg
Rijklaar gewicht	766 kg
Technisch limiet massa	990 kg
Wettelijk limiet massa	990 kg

## 11. As #1

As-nummer	1
Plaatscode	Voor
Technisch limiet	450 kg
Wettelijk limiet	450 kg
Spoorbreedte	120 cm

## 12. As #2

As-nummer	2
Plaatscode	Achter
Technisch limiet	560 kg
Wettelijk limiet	560 kg
Spoorbreedte	120 cm