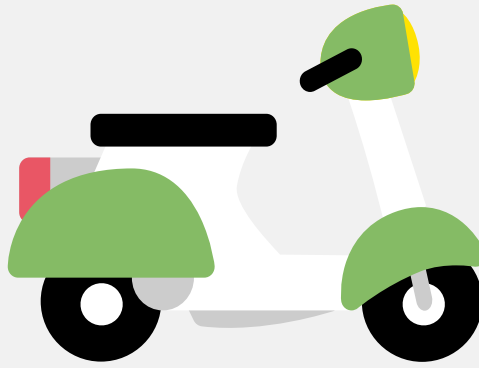


# Snorfietsrapport (gratis versie)

## JINYI JY-ES057



Het kenteken DTP-51-N hoort bij een Jinyi Jy-es057. Deze snorfiets werd toegelaten op 18-05-2019. Het lege gewicht is 63 kg en de maximale toegestane massa is 209 kg.

### Inhoudsopgave

<a href="#">1. Algemeen</a>	<a href="#">6. Brandstof #1</a>
<a href="#">2. Uiterlijk</a>	<a href="#">7. Eigenschappen</a>
<a href="#">3. Historie</a>	<a href="#">8. Carrosserie</a>
<a href="#">4. Status</a>	<a href="#">9. Afmetingen</a>
<a href="#">5. Motor</a>	<a href="#">10. Massa</a>

## 1. Algemeen

Merk	Jinyi
Model	Jy-es057
Handelsbenaming	Jy-es057
Type	JY-ES057
Variant	01
Uitvoering	00
Typegoedkeuringsnummer	E9*168/2013*11200*01
Fabrikant	Uk Jinyi Motor Co., Ltd.
<a href="#">Bekijk volledig snorfietsrapport</a>	

## 2. Uiterlijk

Soort	Snorfiets
-------	-----------

## 3. Historie

Datum eerste toelating	18-05-2019
Datum afgifte Nederland	18-05-2019
Datum laatste tenaamstelling	11-08-2023
<a href="#">Bekijk vorige eigenaren</a>	

## 4. Status

Terugroepactie	Nee
Verzekerd	Ja
Geïmporteerd	Nee
Geëxporteerd	Nee
Taxi	Nee

Goedkope snorfietsverzekering

## 5. Motor

Motorcode	HE60V1500W
Snelheid beperking	20 km/u
Versnellingsbak	W

## 6. Brandstof #1

Brandstof-nummer	1
Brandstof	Elektriciteit
Nominaal continu elektrisch vermogen	1,50 kW (2 pk)

## 7. Eigenschappen

Aantal zitplaatsen	1
Aantal wielen	2

## 8. Carrosserie

Categorie	L1
Categorie toevoeging	E
Plaats chassisnummer	R.

## 9. Afmetingen

Lengte	190 cm
Wielbasis	142 cm

## 10. Massa

Leeg gewicht	63 kg
Rijklaar gewicht	63 kg

Technisch limiet massa	209 kg
------------------------	--------

Wettelijk limiet massa	209 kg
------------------------	--------