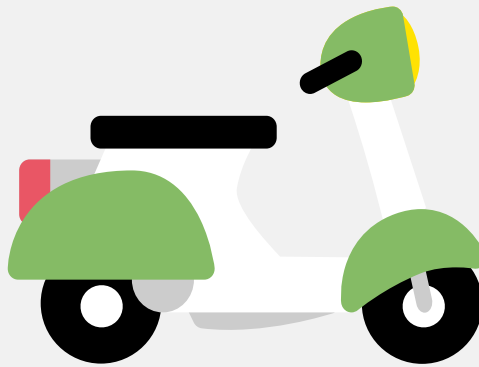


# Snorfietsrapport (gratis versie)

AIMA AIMA



Het kenteken DTD-15-L hoort bij een Aima Aima. Deze snorfiets werd toegelaten op 08-10-2020. Het lege gewicht is 60 kg en de maximale toegestane massa is 230 kg.

## Inhoudsopgave

<u>1. Algemeen</u>	<u>6. Brandstof #1</u>
<u>2. Uiterlijk</u>	<u>7. Eigenschappen</u>
<u>3. Historie</u>	<u>8. Carrosserie</u>
<u>4. Status</u>	<u>9. Afmetingen</u>
<u>5. Motor</u>	<u>10. Massa</u>



## 1. Algemeen

Merk	Aima
Model	Aima
Handelsbenaming	Aima
Type	MINE PLUS
Variant	E
Uitvoering	E0
Typegoedkeuringsnummer	E13*168/2013*00521*00
Fabrikant	Jiangsu Aima Manufacturing & Technology Co., Ltd.
<a href="#">Bekijk volledig snorfietsrapport</a>	

## 2. Uiterlijk

Soort	Snorfiets
-------	-----------

## 3. Historie

Datum eerste toelating	08-10-2020
Datum afgifte Nederland	08-10-2020
Datum laatste tenaamstelling	30-10-2022
<a href="#">Bekijk vorige eigenaren</a>	

## 4. Status

Terugroepactie	Nee
Verzekerd	Ja
Geïmporteerd	Nee
Geëxporteerd	Nee



Taxi	Nee
------	-----

Goedkope snorfietsverzekering

## 5. Motor

Motorcode	10ZW6053314YA
Snelheid beperking	25 km/u
Versnellingsbak	W

## 6. Brandstof #1

Brandstof-nummer	1
Brandstof	Elektriciteit
Nominaal continu elektrisch vermogen	1,70 kW (2 pk)

## 7. Eigenschappen

Aantal zitplaatsen	2
Aantal wielen	2

## 8. Carrosserie

Categorie	L1
Categorie toevoeging	E

## 9. Afmetingen

Lengte	176 cm
Wielbasis	124 cm

## 10. Massa

Leeg gewicht	60 kg
Rijklaar gewicht	67 kg



Technisch limiet massa	230 kg
Wettelijk limiet massa	230 kg