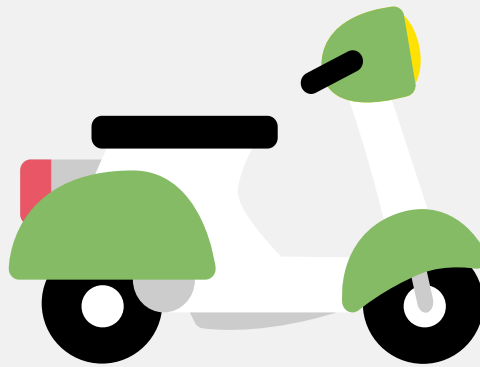


# Snorfietsrapport (gratis versie)

## AGM VX



Het kenteken DPD-07-N hoort bij een Agm Vx. Deze snorfiets werd toegelaten op 03-03-2018. Het lege gewicht is 86 kg.

### Inhoudsopgave

|                              |                                  |
|------------------------------|----------------------------------|
| <a href="#">1. Algemeen</a>  | <a href="#">6. Brandstof #1</a>  |
| <a href="#">2. Uiterlijk</a> | <a href="#">7. Eigenschappen</a> |
| <a href="#">3. Historie</a>  | <a href="#">8. Carrosserie</a>   |
| <a href="#">4. Status</a>    | <a href="#">9. Afmetingen</a>    |
| <a href="#">5. Motor</a>     | <a href="#">10. Massa</a>        |

## 1. Algemeen

|   |                       |
|---|-----------------------|
| Merk  | Agm                   |
| Model   | Vx                    |
| Handelsbenaming                                   | Vx                    |
| Type  | ZNAU50                |
| Variant   | BN25                  |
| Uitvoering  | ZNAUA                 |
| Typegoedkeuringsnummer                            | E13*168/2013*00229*00 |
| <a href="#">Bekijk volledig snorfietsrapport</a>  |                       |
| <a href="#">Verkoop je snorfiets zonder gedoe</a> |                       |

## 2. Uiterlijk

|       |           |
|-------|-----------|
| Soort | Snorfiets |
|-------|-----------|

## 3. Historie

|   |            |
|---|------------|
| Datum eerste toelating                  | 03-03-2018 |
| Datum afgifte Nederland                 | 03-03-2018 |
| Datum laatste tenaamstelling            | 03-03-2018 |
| <a href="#">Bekijk vorige eigenaren</a> |            |

## 4. Status

|                |     |
|----------------|-----|
| Terugroepactie | Nee |
| Verzekerd      | Ja  |
| Geïmporteerd   | Nee |
| Geëxporteerd   | Nee |
| Taxi           | Nee |

## Goedkope snorfietsverzekering

## 5. Motor

|                    |                    |
|--------------------|--------------------|
| Aantal cilinders   | 1                  |
| Cilinderinhoud     | 50 cm <sup>3</sup> |
| Snelheid beperking | 25 km/u            |

## 6. Brandstof #1

|                          |  |
|--------------------------|--|
| Brandstof-nummer         | 1                                      |
| Brandstof                | Benzine                                |
| Vermogen                 | 1,70 kW (2 pk)                         |
| Milieuklasse licht       | Eu No 134/2014 As Amended<br>2016/1824 |
| Geluidsniveau rijdend    | 66 dB(A)                               |
| Geluidsniveau stationair | 78 dB(A)                               |
| Geluidsniveau toerental  | 3.250 dB(A)                            |

## 7. Eigenschappen

|                    |   |
|--------------------|---|
| Aantal zitplaatsen | 2 |
| Aantal wielen      | 2 |

## 8. Carrosserie

|                      |    |
|----------------------|----|
| Categorie            | L1 |
| Plaats chassisnummer | R. |

## 9. Afmetingen

|           |        |
|-----------|--------|
| Wielbasis | 133 cm |
|-----------|--------|

## 10. Massa

|                  |       |
|------------------|-------|
| Leeg gewicht     | 86 kg |
| Rijklaar gewicht | 93 kg |