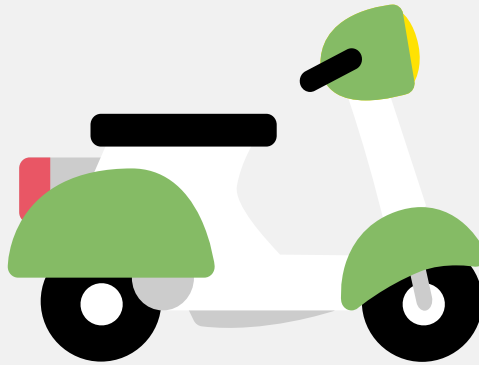


Snorfietsrapport (gratis versie)

PIAGGIO VESPA SPRINT



Het kenteken DPB-74-J hoort bij een Piaggio Vespa Sprint. Deze snorfiets werd toegelaten op 15-02-2018. Het lege gewicht is 108 kg en de maximale toegestane massa is 295 kg.

Inhoudsopgave

| | |
|------------------------------|----------------------------------|
| 1. Algemeen | 6. Brandstof #1 |
| 2. Uiterlijk | 7. Eigenschappen |
| 3. Historie | 8. Carrosserie |
| 4. Status | 9. Afmetingen |
| 5. Motor | 10. Massa |

1. Algemeen

| | |
|--|-----------------------|
| Merk | Piaggio |
| Model | Vespa Sprint |
| Handelsbenaming | Vespa Sprint |
| Type | CA0 |
| Variant | 2 |
| Uitvoering | 01 |
| Typegoedkeuringsnummer | E11*168/2013*00289*00 |
| Fabrikant | Piaggio & C. S.p.a. |
| Bekijk volledig snorfietsrapport | |

2. Uiterlijk

| | |
|-------|-----------|
| Soort | Snorfiets |
|-------|-----------|

3. Historie

| | |
|---|------------|
| Datum eerste toelating | 15-02-2018 |
| Datum afgifte Nederland | 15-02-2018 |
| Datum laatste tenaamstelling | 15-02-2018 |
| Bekijk vorige eigenaren | |

4. Status

| | |
|----------------|-----|
| Terugroepactie | Nee |
| Verzekerd | Ja |
| Geïmporteerd | Nee |
| Geëxporteerd | Nee |
| Taxi | Nee |

Goedkope snorfietsverzekering

5. Motor

| | |
|--------------------|-------------------------------|
| Motorcode | CA02M |
| Aantal cilinders | 1 |
| Cilinderinhoud | 50 cm ³ |
| Snelheid beperking | 25 km/u |
| Versnellingsbak | Continu variabele transmissie |

6. Brandstof #1

| | |
|--------------------------|-------------------------|
| Brandstof-nummer | 1 |
| Brandstof | Benzine |
| Vermogen | 1,50 kW (2 pk) |
| Milieuklasse licht | 168/2013/eu*134/2014/eu |
| Geluidsniveau rijdend | 66 dB(A) |
| Geluidsniveau stationair | 81 dB(A) |
| Geluidsniveau toerental | 3.125 dB(A) |

7. Eigenschappen

| | |
|--------------------|---|
| Aantal zitplaatsen | 2 |
| Aantal wielen | 2 |

8. Carrosserie

| | |
|----------------------|----|
| Categorie | L1 |
| Categorie toevoeging | E |
| Plaats chassisnummer | R. |

9. Afmetingen

| | |
|-----------|--------|
| Lengte | 187 cm |
| Wielbasis | 133 cm |

10. Massa

| | |
|------------------------|--------|
| Leeg gewicht | 108 kg |
| Rijklaar gewicht | 115 kg |
| Technisch limiet massa | 295 kg |
| Wettelijk limiet massa | 295 kg |