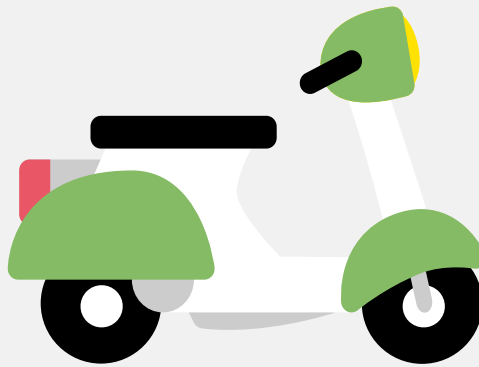


# Snorfietsrapport (gratis versie)

## KALKHOFF KALKHOFF INTEGRALE



Het kenteken DPB-01-P hoort bij een Kalkhoff Kalkhoff Integrale. Deze snorfiets werd toegelaten op 28-02-2016. Het lege gewicht is 24 kg en de maximale toegestane massa is 120 kg.

### Inhoudsopgave

<u>1. Algemeen</u>	<u>6. Brandstof #1</u>
<u>2. Uiterlijk</u>	<u>7. Eigenschappen</u>
<u>3. Historie</u>	<u>8. Carrosserie</u>
<u>4. Status</u>	<u>9. Afmetingen</u>
<u>5. Motor</u>	<u>10. Massa</u>



## 1. Algemeen

Merk	Kalkhoff
Model	Kalkhoff Integrale
Handelsbenaming	Kalkhoff Integrale
Type	S54
Variant	VARIANT 2
Uitvoering	VERSION A1
Typegoedkeuringsnummer	E1*2002/24*0691*00
Fabrikant	Derbi Cycle Werke Gmbh
<a href="#">Bekijk volledig snorfietsrapport</a>	

## 2. Uiterlijk

Soort	Snorfiets
-------	-----------

## 3. Historie

Datum eerste toelating	28-02-2016
Datum afgifte Nederland	06-01-2018
Datum laatste tenaamstelling	31-03-2021
<a href="#">Bekijk vorige eigenaren</a>	

## 4. Status

Terugroepactie	Nee
Verzekerd	Ja
Geïmporteerd	Ja
Geëxporteerd	Nee
Taxi	Nee



[Ontdek land van herkomst](#)[Goedkope snorfietsverzekering](#)

## 5. Motor

Motorcode	170516011
Snelheid beperking	18 km/u

## 6. Brandstof #1

Brandstof-nummer	1
Brandstof	Elektriciteit
Nominaal continu elektrisch vermogen	0,35 kW (0 pk)

## 7. Eigenschappen

Aantal zitplaatsen	1
Aantal wielen	2

## 8. Carrosserie

Categorie	L1
Categorie toevoeging	E
Plaats chassisnummer	R. frame onder zadel

## 9. Afmetingen

Wielbasis	111 cm
-----------	--------

## 10. Massa

Leeg gewicht	24 kg
Rijklaar gewicht	27 kg
Technisch limiet massa	120 kg



Wettelijk limiet massa

120 kg