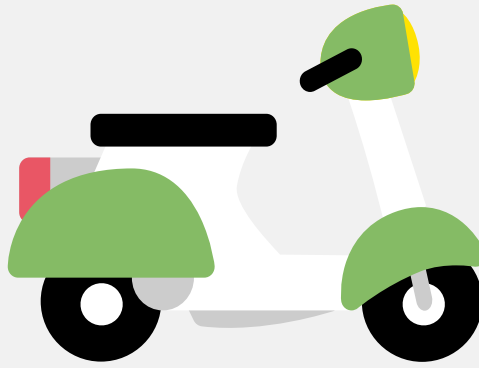


# Snorfietsrapport (gratis versie)

## BTC CEO 50



Het kenteken DNV-47-R hoort bij een Btc Ceo 50. Deze snorfiets werd toegelaten op 26-04-2018. Het lege gewicht is 96 kg en de maximale toegestane massa is 251 kg.

### Inhoudsopgave

<a href="#">1. Algemeen</a>	<a href="#">6. Brandstof #1</a>
<a href="#">2. Uiterlijk</a>	<a href="#">7. Eigenschappen</a>
<a href="#">3. Historie</a>	<a href="#">8. Carrosserie</a>
<a href="#">4. Status</a>	<a href="#">9. Afmetingen</a>
<a href="#">5. Motor</a>	<a href="#">10. Massa</a>

## 1. Algemeen

Merk	Btc
Model	Ceo 50
Handelsbenaming	Ceo 50
Type	WY50QT-110
Variant	N/A
Uitvoering	VERSION 2: WY50QT-110X (FOR 25KM/H)
Typegoedkeuringsnummer	E4*2002/24*2991*02
Fabrikant	Zhejiang Taizhou Wangye Power Co., Ltd
<a href="#">Bekijk volledig snorfietsrapport</a>	

## 2. Uiterlijk

Soort	Snorfiets
-------	-----------

## 3. Historie

Datum eerste toelating	26-04-2018
Datum afgifte Nederland	26-04-2018
Datum laatste tenaamstelling	27-11-2019
<a href="#">Bekijk vorige eigenaren</a>	

## 4. Status

Terugroepactie	Nee
Verzekerd	Ja
Geïmporteerd	Nee
Geëxporteerd	Nee

Taxi	Nee
------	-----

Goedkope snorfietsverzekering

## 5. Motor

Motorcode	139QMB
Aantal cilinders	1
Cilinderinhoud	50 cm <sup>3</sup>
Snelheid beperking	25 km/u

## 6. Brandstof #1

Brandstof-nummer	1
Brandstof	Benzine
Vermogen	1,95 kW (3 pk)
Milieuklasse licht	97/24/ec 2009/108/ec Stage 2
Geluidsniveau rijdend	66 dB(A)
Geluidsniveau stationair	77 dB(A)
Geluidsniveau toerental	3.000 dB(A)

## 7. Eigenschappen

Aantal zitplaatsen	2
Aantal wielen	2

## 8. Carrosserie

Categorie	L1
Categorie toevoeging	E
Plaats chassisnummer	R.

## 9. Afmetingen

Wielbasis	133 cm
-----------	--------

## 10. Massa

Leeg gewicht	96 kg
Rijklaar gewicht	101 kg
Technisch limiet massa	251 kg
Wettelijk limiet massa	251 kg