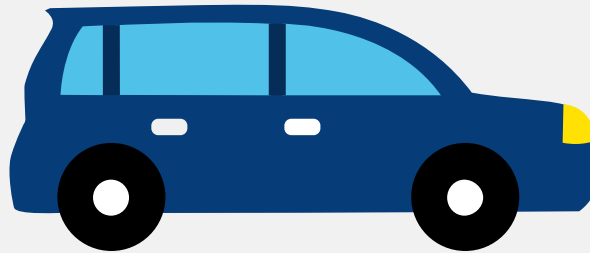


# Autorapport (gratis versie)

## AUTO UNION AUDI 100 AVANT QUATTRO 128 KW U9



Het kenteken DN-SH-92 hoort bij een Auto Union Audi 100 Avant Quattro 128 Kw U9. Deze auto (stationwagen) werd toegelaten op 03-01-1992. De APK is geldig tot 22-11-2017. Het lege gewicht is 1.515 kg en de maximale toegestane massa is 2.100 kg.

### Inhoudsopgave

<a href="#">1. Algemeen</a>	<a href="#">8. Carrosserie</a>
<a href="#">2. Uiterlijk</a>	<a href="#">9. Afmetingen</a>
<a href="#">3. Historie</a>	<a href="#">10. Massa</a>
<a href="#">4. Status</a>	<a href="#">11. Trekkracht</a>
<a href="#">5. Motor</a>	<a href="#">12. As #1</a>
<a href="#">6. Brandstof #1</a>	<a href="#">13. As #2</a>
<a href="#">7. Eigenschappen</a>	

## 1. Algemeen

Merk	Auto Union
Model	Audi 100 Avant Quattro 128 Kw U9
Handelsbenaming	Audi 100 Avant Quattro 128 Kw U9
<a href="#">Bekijk volledig autorapport</a>	
<a href="#">Verkoop uw auto</a>	

## 2. Uiterlijk

Soort	Auto
Inrichting	Stationwagen
Kleur	Zwart
<a href="#">Check schadeverleden</a>	

## 3. Historie

Datum eerste toelating	03-01-1992
Datum afgifte Nederland	03-01-1992
Datum laatste tenaamstelling	02-11-2023
APK vervaldatum	22-11-2017
<a href="#">Bekijk vorige eigenaren</a>	
<a href="#">Controleer APK-historie</a>	

## 4. Status

Terugroepactie	Nee
Verzekerd	Nee
Geïmporteerd	Nee
Geëxporteerd	Nee

Taxi	Nee
------	-----

Goedkope autoverzekering

## 5. Motor

Aantal cilinders	6
Cilinderinhoud	2.771 cm <sup>3</sup>

Controleer kilometerstand

## 6. Brandstof #1

Brandstof-nummer	1
Brandstof	Benzine
Emissieklasse	0
Vermogen	128,00 kW (174 pk)
Geluidsniveau stationair	82 dB(A)
Geluidsniveau toerental	4.125 dB(A)

## 7. Eigenschappen

Aantal wielen	4
Aantal deuren	4

## 8. Carrosserie

Carrosserie-nummer	1
Categorie	M1
Type	AC
Type omschrijving	Stationwagen
Plaats chassisnummer	R. tegen schutbord onder motorkap

## 9. Afmetingen

Wielbasis	269 cm
-----------	--------

## 10. Massa

Leeg gewicht	1.515 kg
Rijklaar gewicht	1.615 kg
Technisch limiet massa	2.100 kg
Wettelijk limiet massa	2.100 kg
Maximum massa samenstelling	3.950 kg

## 11. Trekracht

Maximaal trekgewicht ongeremd	750 kg
Maximaal trekgewicht geremd	1.850 kg

## 12. As #1

As-nummer	1
Plaatscode	Voor
Wettelijk limiet	1.130 kg
Spoorbreedte	152 cm

## 13. As #2

As-nummer	2
Plaatscode	Achter
Wettelijk limiet	1.140 kg
Spoorbreedte	152 cm