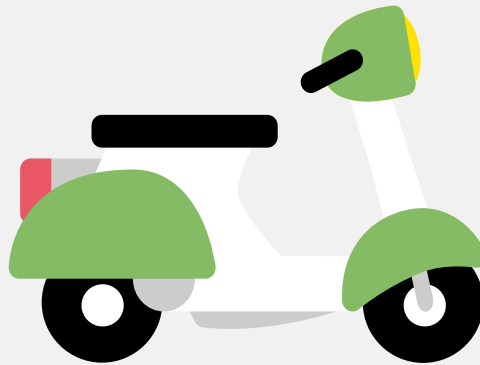


# Snorfietsrapport (gratis versie)

## WINORA-STAIGER GMBH HAIBIKE TREKKING SPRO HERREN/ GENT



Het kenteken DNF-10-X hoort bij een Winora-staiger Gmbh Haibike Trekking Spro Herren/ Gent. Deze snorfiets werd toegelaten op 23-10-2017. Het lege gewicht is 24 kg.

### Inhoudsopgave

|                              |                                  |
|------------------------------|----------------------------------|
| <a href="#">1. Algemeen</a>  | <a href="#">6. Brandstof #1</a>  |
| <a href="#">2. Uiterlijk</a> | <a href="#">7. Eigenschappen</a> |
| <a href="#">3. Historie</a>  | <a href="#">8. Carrosserie</a>   |
| <a href="#">4. Status</a>    | <a href="#">9. Afmetingen</a>    |
| <a href="#">5. Motor</a>     | <a href="#">10. Massa</a>        |

## 1. Algemeen

|   |                                    |
|---|------------------------------------|
| Merk  | Winora-staiger GmbH                |
| Model   | Haibike Trekking Spro Herren/ Gent |
| Handelsbenaming                                   | Haibike Trekking Spro Herren/ Gent |
| Type  | HAIBIKE XDURO TREKKING RS          |
| Variant   | A                                  |
| Uitvoering  | E                                  |
| Typegoedkeuringsnummer                            | E1*2002/24*0615*02                 |
| <a href="#">Bekijk volledig snorfietsrapport</a>  |                                    |
| <a href="#">Verkoop je snorfiets zonder gedoe</a> |                                    |

## 2. Uiterlijk

|       |           |
|-------|-----------|
| Soort | Snorfiets |
|-------|-----------|

## 3. Historie

|   |            |
|---|------------|
| Datum eerste toelating                  | 23-10-2017 |
| Datum afgifte Nederland                 | 23-10-2017 |
| Datum laatste tenaamstelling            | 23-10-2017 |
| <a href="#">Bekijk vorige eigenaren</a> |            |

## 4. Status

|                |     |
|----------------|-----|
| Terugroepactie | Nee |
| Verzekerd      | Nee |
| Geïmporteerd   | Nee |
| Geëxporteerd   | Nee |
| Taxi           | Nee |

## Goedkope snorfietsverzekering

## 5. Motor

|                    |         |
|--------------------|---------|
| Snelheid beperking | 18 km/u |
|--------------------|---------|

## 6. Brandstof #1

|                                      |                |
|--------------------------------------|----------------|
| Brandstof-nummer                     | 1              |
| Brandstof                            | Elektriciteit  |
| Nominaal continu elektrisch vermogen | 0,25 kW (0 pk) |

## 7. Eigenschappen

|                    |   |
|--------------------|---|
| Aantal zitplaatsen | 1 |
| Aantal wielen      | 2 |

## 8. Carrosserie

|                      |                         |
|----------------------|-------------------------|
| Categorie            | L1                      |
| Plaats chassisnummer | R. frame onder balhoofd |

## 9. Afmetingen

|           |        |
|-----------|--------|
| Wielbasis | 115 cm |
|-----------|--------|

## 10. Massa

|                  |       |
|------------------|-------|
| Leeg gewicht     | 24 kg |
| Rijklaar gewicht | 24 kg |