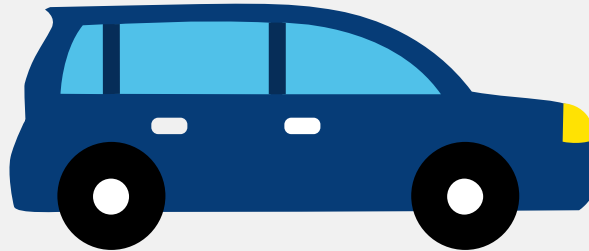


# Autorapport (gratis versie)

## DAF YA 126



Het kenteken DM-61-08 hoort bij een Daf Ya 126. Deze auto werd toegelaten op 30-06-1956. Het lege gewicht is 3.360 kg.

### Inhoudsopgave

<a href="#">1. Algemeen</a>	<a href="#">8. Eigenschappen</a>
<a href="#">2. Uiterlijk</a>	<a href="#">9. Carrosserie</a>
<a href="#">3. Historie</a>	<a href="#">10. Afmetingen</a>
<a href="#">4. Status</a>	<a href="#">11. Massa</a>
<a href="#">5. Motor</a>	<a href="#">12. As #1</a>
<a href="#">6. Brandstof #1</a>	<a href="#">13. As #2</a>
<a href="#">7. Brandstof #2</a>	

## 1. Algemeen

Merk	Daf
Model	Ya 126
Handelsbenaming	Ya 126
<a href="#">Bekijk volledig autorapport</a>	
<a href="#">Verkoop je auto zonder stress</a>	

## 2. Uiterlijk

Soort	Auto
Kleur	Groen
<a href="#">Check schadeverleden</a>	

## 3. Historie

Datum eerste toelating	30-06-1956
Datum afgifte Nederland	24-10-1996
Datum laatste tenaamstelling	14-05-2013
<a href="#">Bekijk vorige eigenaren</a>	

## 4. Status

Terugroepactie	Nee
Verzekerd	Ja
Geïmporteerd	Ja
Geëxporteerd	Nee
Taxi	Nee
<a href="#">Ontdek land van herkomst</a>	
<a href="#">Goedkope autoverzekering</a>	

## 5. Motor

Aantal cilinders	6
------------------	---

Controleer kilometerstand

## 6. Brandstof #1

Brandstof-nummer	1
------------------	---

Brandstof	Lpg
-----------	-----

Emissieklasse	0
---------------	---

## 7. Brandstof #2

Brandstof-nummer	2
------------------	---

Brandstof	Benzine
-----------	---------

Emissieklasse	0
---------------	---

## 8. Eigenschappen

Aantal wielen	4
---------------	---

Aantal deuren	2
---------------	---

## 9. Carrosserie

Categorie	M1
-----------	----

Plaats chassisnummer	R. tegen balk boven vooras
----------------------	----------------------------

## 10. Afmetingen

Wielbasis	283 cm
-----------	--------

## 11. Massa

Leeg gewicht	3.360 kg
--------------	----------

Rijklar gewicht	3.460 kg
-----------------	----------

## 12. As #1

As-nummer	1
Plaatscode	Voor

## 13. As #2

As-nummer	2
Plaatscode	Achter