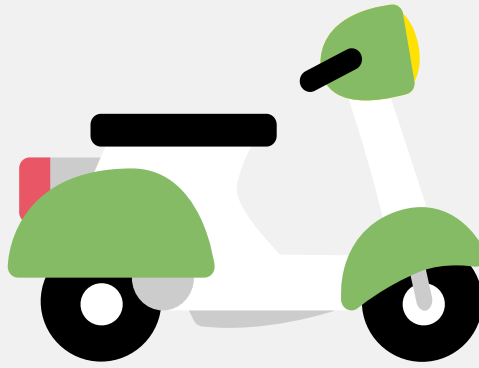


Snorfietsrapport (gratis versie)

GUEWER N/A



Het kenteken DLS-16-P hoort bij een Guewer N/a. Deze snorfiets werd toegelaten op 27-08-2017. Het lege gewicht is 73 kg en de maximale toegestane massa is 275 kg.

Inhoudsopgave

1. Algemeen	6. Brandstof #1
2. Uiterlijk	7. Eigenschappen
3. Historie	8. Carrosserie
4. Status	9. Afmetingen
5. Motor	10. Massa

1. Algemeen

Merk	Guewer
Model	N/a
Handelsbenaming	N/a
Type	ZWD2000
Variant	2:25KM/H
Uitvoering	N/A
Typegoedkeuringsnummer	E11*2002/24*0886*01
Fabrikant	Ningbo Guewer Machinery And Electric Co.,ltd
Bekijk volledig snorfietsrapport	

2. Uiterlijk

Soort	Snorfiets
-------	-----------

3. Historie

Datum eerste toelating	27-08-2017
Datum afgifte Nederland	27-08-2017
Datum laatste tenaamstelling	24-06-2023
Bekijk vorige eigenaren	

4. Status

Terugroepactie	Nee
Verzekerd	Ja
Geïmporteerd	Nee
Geëxporteerd	Nee

Taxi	Nee
------	-----

Goedkope snorfietsverzekering

5. Motor

Motorcode	48V2000
Snelheid beperking	25 km/u

6. Brandstof #1

Brandstof-nummer	1
Brandstof	Elektriciteit
Nominaal continu elektrisch vermogen	2,00 kW (3 pk)

7. Eigenschappen

Aantal zitplaatsen	2
Aantal wielen	2

8. Carrosserie

Categorie	L1
Categorie toevoeging	E
Plaats chassisnummer	R.

9. Afmetingen

Wielbasis	128 cm
-----------	--------

10. Massa

Leeg gewicht	73 kg
Rijklaar gewicht	120 kg
Technisch limiet massa	275 kg

Wettelijk limiet massa

275 kg