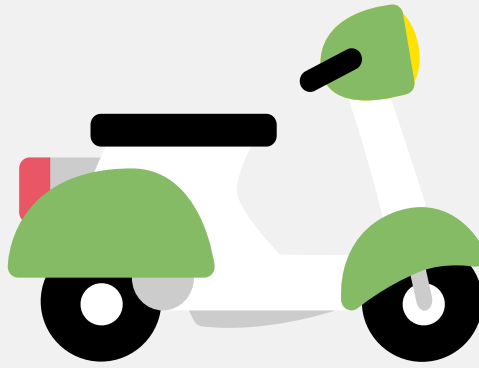


# Snorfietsrapport (gratis versie)

## KTM FAHRRAD GMBH MACINA MOTO 29 GPS+ 45S



Het kenteken DJN-58-P hoort bij een Ktm Fahrrad Gmbh Macina Moto 29 Gps+ 45s. Deze snorfiets werd toegelaten op 30-06-2015. Het lege gewicht is 23 kg en de maximale toegestane massa is 141 kg.

### Inhoudsopgave

<a href="#">1. Algemeen</a>	<a href="#">6. Brandstof #1</a>
<a href="#">2. Uiterlijk</a>	<a href="#">7. Eigenschappen</a>
<a href="#">3. Historie</a>	<a href="#">8. Carrosserie</a>
<a href="#">4. Status</a>	<a href="#">9. Afmetingen</a>
<a href="#">5. Motor</a>	<a href="#">10. Massa</a>

## 1. Algemeen

Merk	Ktm Fahrrad Gmbh
Model	Macina Moto 29 Gps+ 45s
Handelsbenaming	Macina Moto 29 Gps+ 45s
Type	MACINA MOTO 29 GPS+ 45S
Variant	B: 795.401.108 / EU
Uitvoering	N/A
Typegoedkeuringsnummer	E1*2002/24*0670*00
Fabrikant	Ktm Fahrrad Gmbh

[Bekijk volledig snorfietsrapport](#)

## 2. Uiterlijk

Soort	Snorfiets
-------	-----------

## 3. Historie

Datum eerste toelating	30-06-2015
Datum afgifte Nederland	05-01-2017
Datum laatste tenaamstelling	25-05-2019

[Bekijk vorige eigenaren](#)

## 4. Status

Terugroepactie	Nee
Verzekerd	Nee
Geïmporteerd	Ja
Geëxporteerd	Nee
Taxi	Nee

[Ontdek land van herkomst](#)[Goedkope snorfietsverzekering](#)

## 5. Motor

Motorcode	BOSCH EBIKE MOT
Topsnelheid	16 km/u
Snelheid beperking	16 km/u

## 6. Brandstof #1

Brandstof-nummer	1
Brandstof	Elektriciteit
Nominaal continu elektrisch vermogen	0,25 kW (0 pk)

## 7. Eigenschappen

Aantal zitplaatsen	1
Aantal wielen	2

## 8. Carrosserie

Categorie	L1
Categorie toevoeging	E
Plaats chassisnummer	R. frame v. achteras

## 9. Afmetingen

Wielbasis	116 cm
-----------	--------

## 10. Massa

Leeg gewicht	23 kg
Rijklaar gewicht	23 kg

Technisch limiet massa	141 kg
Wettelijk limiet massa	141 kg