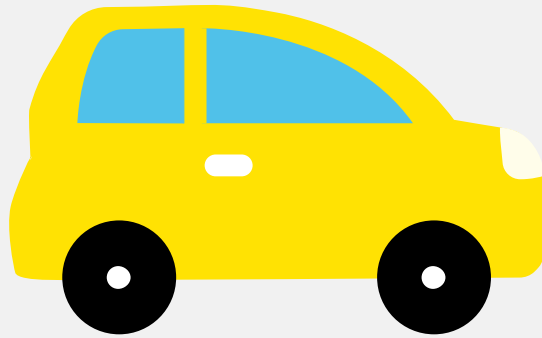


# Brommobielrapport (gratis versie)

## LIGIER JS50L



Het kenteken DJL-46-T hoort bij een Ligier Js50l. Deze brommobiel werd toegelaten op 04-01-2017. Het lege gewicht is 350 kg.

### Inhoudsopgave

<a href="#">1. Algemeen</a>	<a href="#">6. Brandstof #1</a>
<a href="#">2. Uiterlijk</a>	<a href="#">7. Eigenschappen</a>
<a href="#">3. Historie</a>	<a href="#">8. Carrosserie</a>
<a href="#">4. Status</a>	<a href="#">9. Afmetingen</a>
<a href="#">5. Motor</a>	<a href="#">10. Massa</a>

## 1. Algemeen

Merk	Ligier
Model	Js50I
Handelsbenaming	Js50I
Type	JS50B1
Variant	BR
Uitvoering	R2
Typegoedkeuringsnummer	E13*2002/24*0608*02
<a href="#">Bekijk volledig brommobielrapport</a>	
<a href="#">Verkoop je brommobiel zonder gedoe</a>	

## 2. Uiterlijk

Soort	Brommobiel
-------	------------

## 3. Historie

Datum eerste toelating	04-01-2017
Datum afgifte Nederland	04-01-2017
Datum laatste tenaamstelling	11-02-2019
<a href="#">Bekijk vorige eigenaren</a>	

## 4. Status

Terugroepactie	Nee
Verzekerd	Ja
Geïmporteerd	Nee
Geëxporteerd	Nee
Taxi	Nee

## Goedkope brommobielverzekering

## 5. Motor

Aantal cilinders	2
Cilinderinhoud	480 cm <sup>3</sup>
Snelheid beperking	45 km/u

## 6. Brandstof #1

Brandstof-nummer	1
Brandstof	Diesel
Vermogen	4,00 kW (5 pk)
Milieuklasse licht	97/24/ce Ch5 - 2009/108/ce Phase A
Roetuitstoot NEDC	1 g/km
Geluidsniveau rijdend	74 dB(A)
Geluidsniveau stationair	79 dB(A)
Geluidsniveau toerental	2.400 dB(A)

## 7. Eigenschappen

Aantal zitplaatsen	2
Aantal wielen	4

## 8. Carrosserie

Categorie	L6
Plaats chassisnummer	R.

## 9. Afmetingen

Wielbasis	198 cm
-----------	--------

## 10. Massa

Leeg gewicht	350 kg
Rijklaar gewicht	405 kg