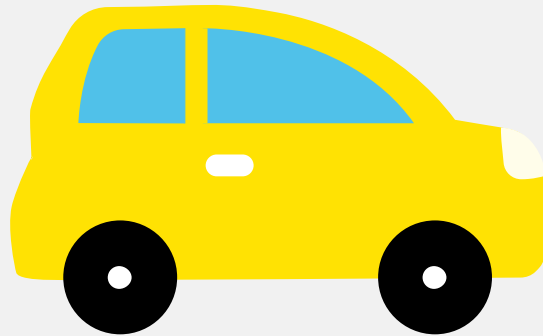


Brommobielrapport (gratis versie)

RENAULT TWIZY 45



Het kenteken DJH-36-N hoort bij een Renault Twizy 45. Deze brommobiel werd toegelaten op 20-08-2012. Het lege gewicht is 347 kg en de maximale toegestane massa is 685 kg.

Inhoudsopgave

1. Algemeen	6. Brandstof #1
2. Uiterlijk	7. Eigenschappen
3. Historie	8. Carrosserie
4. Status	9. Afmetingen
5. Motor	10. Massa

1. Algemeen

Merk	Renault
Model	Twizy 45
Handelsbenaming	Twizy 45
Type	AC
Variant	ACVYA
Uitvoering	ACVYA0
Typegoedkeuringsnummer	E2*2002/24*0051*01
Fabrikant	Renault S.a.s.
Bekijk volledig brommobielrapport	

2. Uiterlijk

Soort	Brommobiel
-------	------------

3. Historie

Datum eerste toelating	20-08-2012
Datum afgifte Nederland	11-11-2016
Datum laatste tenaamstelling	17-03-2021
Bekijk vorige eigenaren	

4. Status

Terugroepactie	Nee
Verzekerd	Ja
Geïmporteerd	Ja
Geëxporteerd	Nee
Taxi	Nee

[Ontdek land van herkomst](#)[Goedkope brommobielverzekering](#)

5. Motor

Motorcode	3CG
Snelheid beperking	45 km/u

6. Brandstof #1

Brandstof-nummer	1
Brandstof	Elektriciteit
Nominaal continu elektrisch vermogen	4,00 kW (5 pk)

7. Eigenschappen

Aantal zitplaatsen	2
Aantal wielen	4

8. Carrosserie

Categorie	L6
Categorie toevoeging	E
Plaats chassisnummer	R. kofferruimte

9. Afmetingen

Wielbasis	169 cm
-----------	--------

10. Massa

Leeg gewicht	347 kg
Rijklaar gewicht	473 kg
Technisch limiet massa	685 kg

Wettelijk limiet massa

685 kg