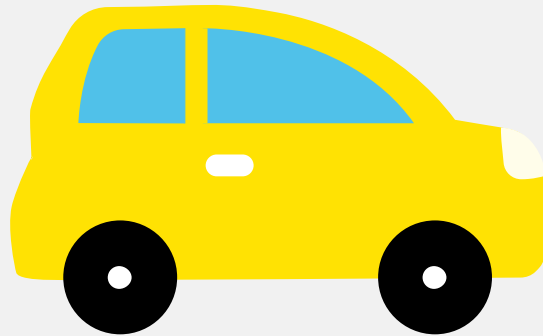


# Brommobielrapport (gratis versie)

## LIGIER XTOO



Het kenteken DHT-88-T hoort bij een Ligier Xtoo. Deze brommobiel werd toegelaten op 03-11-2010. Het lege gewicht is 345 kg en de maximale toegestane massa is 683 kg.

### Inhoudsopgave

<a href="#">1. Algemeen</a>	<a href="#">6. Brandstof #1</a>
<a href="#">2. Uiterlijk</a>	<a href="#">7. Eigenschappen</a>
<a href="#">3. Historie</a>	<a href="#">8. Carrosserie</a>
<a href="#">4. Status</a>	<a href="#">9. Afmetingen</a>
<a href="#">5. Motor</a>	<a href="#">10. Massa</a>

## 1. Algemeen

Merk	Ligier
Model	Xtoo
Handelsbenaming	Xtoo
Type	JS42FD
Variant	N/A
Uitvoering	3
Typegoedkeuringsnummer	E13*2002/24*0322*03
Fabrikant	Automobiles Ligier
<a href="#">Bekijk volledig brommobielrapport</a>	

## 2. Uiterlijk

Soort	Brommobiel
-------	------------

## 3. Historie

Datum eerste toelating	03-11-2010
Datum afgifte Nederland	08-09-2016
Datum laatste tenaamstelling	05-03-2022
<a href="#">Bekijk vorige eigenaren</a>	

## 4. Status

Terugroepactie	Nee
Verzekerd	Ja
Geïmporteerd	Ja
Geëxporteerd	Nee
Taxi	Nee

[Ontdek land van herkomst](#)[Goedkope brommobielverzekering](#)

## 5. Motor

Motorcode	LDW502/M3
Cilinderinhoud	505 cm <sup>3</sup>
Snelheid beperking	45 km/u

## 6. Brandstof #1

Brandstof-nummer	1
Brandstof	Diesel
Vermogen	4,00 kW (5 pk)
Geluidsniveau stationair	85 dB(A)
Geluidsniveau toerental	2.250 dB(A)

## 7. Eigenschappen

Aantal zitplaatsen	2
Aantal wielen	4

## 8. Carrosserie

Categorie	L6
Categorie toevoeging	E
Plaats chassisnummer	R. dwarsbalk motorruimte

## 9. Afmetingen

Wielbasis	180 cm
-----------	--------

## 10. Massa

Leeg gewicht	345 kg
Rijklaar gewicht	408 kg
Technisch limiet massa	683 kg
Wettelijk limiet massa	683 kg