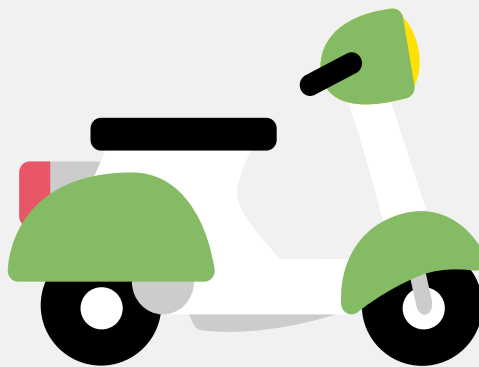


# Snorfietsrapport (gratis versie)

## CAPRI CAPRI



Het kenteken DHB-19-H hoort bij een Capri Capri. Deze snorfiets werd toegelaten op 04-10-2016. Het lege gewicht is 79 kg.

### Inhoudsopgave

<a href="#">1. Algemeen</a>	<a href="#">6. Eigenschappen</a>
<a href="#">2. Uiterlijk</a>	<a href="#">7. Carrosserie</a>
<a href="#">3. Historie</a>	<a href="#">8. Afmetingen</a>
<a href="#">4. Status</a>	<a href="#">9. Massa</a>
<a href="#">5. Motor</a>	

## 1. Algemeen

Merk	Capri
Model	Capri
Handelsbenaming	Capri
Type	RY50QT-16
Variant	RY50QT-16
Uitvoering	RY50QT-16-2
Typegoedkeuringsnummer	E11*2002/24*1199*07
<a href="#">Bekijk volledig snorfietsrapport</a>	
<a href="#">Verkoop je snorfiets zonder gedoe</a>	

## 2. Uiterlijk

Soort	Snorfiets
-------	-----------

## 3. Historie

Datum eerste toelating	04-10-2016
Datum afgifte Nederland	04-10-2016
Datum laatste tenaamstelling	27-05-2026
<a href="#">Bekijk vorige eigenaren</a>	

## 4. Status

Terugroepactie	Nee
Verzekerd	Ja
Geïmporteerd	Nee
Geëxporteerd	Nee
Taxi	Nee

Goedkope snorfietsverzekering

## 5. Motor

Aantal cilinders	1
Cilinderinhoud	49 cm <sup>3</sup>
Snelheid beperking	25 km/u

## 6. Eigenschappen

Aantal zitplaatsen	2
Aantal wielen	2

## 7. Carrosserie

Categorie	L1
Plaats chassisnummer	R.

## 8. Afmetingen

Wielbasis	120 cm
-----------	--------

## 9. Massa

Leeg gewicht	79 kg
Rijklaar gewicht	82 kg